

پروژه: سایت های پروژه TDF 10									
موضوع: بیل مقادیر									
تاریخ: 27-8-1445									
مترتب: دیپارتمنت RF@BSS									

Handwritten signature/initials

7	کانکریت RCC برای پایه های دیوار های احاطوی و اطلاق گارد ؛ نشیاب و آئین خانه توضیحات: برای پایه ها از کانکریت سیخ دار مارک 250 کانکریت استفاده شود.چوب پلک و نو برای قالب بندی و سمیت تازه و با کیفیت همراه با ریگ و چفل تمیز و شسته شده برای کانکریت ریبر ضروری است. سیمبندی آن مطابق به نقشه صورت گیرد. حد اقل زمان برای آبیاری 14 روز و حداکثر 28 روز میباشد.	1	m3	0.35	0.35	3.15	7.72		
8	کانکریت RCC برای Tie beam بالای سنگ کاری توضیحات: برای tie beams از کانکریت سیخ دار مارک 250 کانکریت استفاده شود.چوب پلک و نو برای قالب بندی و سمیت تازه و با کیفیت همراه با ریگ و چفل تمیز و شسته شده برای کانکریت ریبر ضروری است. سیمبندی آن مطابق به نقشه صورت گیرد. حد اقل زمان برای آبیاری 14 روز و حداکثر 28 روز میباشد.	1	m3	79.60	0.35	0.30	8.36		
9	خشت پخته برای اعصار دیوار احاطوی و دیوار های اطلاق محافظ و نشیاب ؛ توضیحات: خشته پخته سقترد با کیفیت خوب و با مقاومت 100 کلو گرام فی سانتی متر مربع با مساله ترکیب 1:4 استفاده شود و مدت زمان برای آبیاری آن 14day min ، 28day max ضرورت است مواد مورد استفاده خشت با کیفیت عالی و سقترد که درای ابعاد مساوی 11 در 22 در 7 باشد و مساله ترکیب 1:4 برای بافت آن استعمال گردد	1	m3	68.35	0.35	2.65	63.39		
10	کانکریت بدون سیخ (PCC) برای پیک دیوار احاطوی سایت با مارک 150 توضیحات: کانکریت ترکیب 1:2:4 به این منظور استعمال میگردد و مربوط نگهداشتن (curing) سطح آن به مدت زمان حد اکثر 28 روز و حداقل 14 روز الزامی میباشد. قالب بندی پلک، سمیت تازه و با کیفیت عالی، چفل وریگ پلک و شسته شده باید استفاده گردد. نظارت جدی از این روند توسط انجینیر ساحه صورت گیرد.	1	m3	30.30	0.40	0.05	0.61		
11	پرکاری و تپک کاری کف تمامی اطلاق ها توسط ماشین: توضیحات: تپک کاری کف اطلاق ها باید نظر به نوع و چگونگی خاک و مطابق به هدایت انجینیر ساحه صورت گیرد. استحکام ساحه تپک کاری شده باید 95-98 فیصد در نظر گرفته شود.	1	m2	12.90	4.30		55.47		
12	فرش کردن چفل در فرش های تمامی اطلاق ها: هموار کاری چفل در ساحه مطابق به نقشه و هدایت انجینیر ساحه باید صورت گیرد. مواد مورد استفاده:چفل با کیفیت عالی، حداکثر سائیز آن 10 سانتی و حد اقل سائیز 8 سانتی متر باشد و در ضخامت 10 سانتی متر فرش گردد.	1	m3	12.90	4.30	0.10	5.55		
13	کانکریت ریبری بدون سیخ (PCC) برای فرش های داخلی تمامی اطلاق ها : کانکریت ترکیب 1:2:4 به این منظور استعمال میگردد و مربوط نگهداشتن (curing) سطح آن به مدت زمان حد اکثر 28 روز و حداقل 14 روز الزامی میباشد. قالب بندی پلک، سمیت تازه و با کیفیت عالی، چفل وریگ پلک و شسته شده باید استفاده گردد. نظارت جدی از این روند توسط انجینیر ساحه صورت گیرد.	1	m3	12.90	4.30	0.20	11.09		
14	کانکریت سیخ دار (RCC) برای پوشش اطلاق تمامی اطلاق ها: توضیحات: برای اعصار پام تمامی اطلاق ها از کانکریت سیخ دار مارک 200 کانکریت استفاده شود.چوب پلک و نو برای قالب بندی و سمیت تازه و با کیفیت همراه با ریگ و چفل تمیز و شسته شده برای کانکریت ریبری ضروری است. سیمبندی آن مطابق به نقشه صورت گیرد. حد اقل زمان برای آبیاری 14 روز و حداکثر 28 روز میباشد.	1	m3	15.00	4.45	0.15	14.90		

Huda

15	کانکریت سیخ دار (RCC) برای پیک اطاق ها :	توضیحات:	1	m3	38.00	0.42	0.15	2.39		
	برای اصلر بام تمامی اطاق ها از کانکریت سیخ دار ملرک 200 کانکریت استفاده شود.چوب پلک و نو برای قالب بندی و سمیت تازه و با کیفیت همراه با ریگ و چغل تمیز و شسته شده برای کانکریت ریزی ضروری است. سیجینی آن مطابق به نقشه صورت گرفت. حد اقل زمان برای آبیاری 14 روز و حداقل 28 روز میباشد.									
16	پلستر سطح داخلی و بیرونی دیوارهای احاطوی و دیوارهای تمامی اطاق ها معه سقف آن و پیک دیوار احاطوی :	توضیحات:	1	m2	73.95	2.78		498.74		
	توضیحات: دیوار احاطوی: ضخامت پلستر باید 15 ملی متر در نظر گرفته شود و از ترکیب 1:4 سمیت، ریگ و مساله استفاده شود و سطح نهایی آن باید صاف باشد و برای رنگ مساعد باشد. مرطوب نگه داشتن و آبیاری آن باید حداقل 14 روز و حد اکثر 28 روز صورت گیرد. از ریگ پاک و شسته شده و سمیت تازه و آب پاک در ترکیب مساله آن استفاده شود.									
17	رنگامی سطح داخلی و بیرونی تمام دیوارهای احاطوی و دیوارهای تمامی اطاق ها معه سقف آن و پیک دیوار احاطوی :	توضیحات:	1	m2	73.95	2.78		498.74		
	توضیحات: رنگ پلاستیکی مناسب برای استفاده فضای داخلی و بیرونی استفاده گردد. رنگامی باید مطابق هدایت انجینر ساخته صورت گیرد. رنگ سفید از کمپنی ICI ( رنگامی بیرونی با استفاده از رنگ ۱۰۰۰ فیصد و رنگامی داخلی با استفاده از رنگ ۷۵ فیصد در ۲ لایر صورت گرفت)									
18	ایزوگام برای بام تمامی اطاق ها:	توضیحات:	1	m2	15.90	5.50		87.45		
	توضیحات: ایزوگام با کیفیت عالی باید بالای بام مطابق نقشه و هدایت انجینر ساخته انجام میشود.									
19	کانکریت ریزی بدون سیخ (PCC) بالای بام تمامی اطاق ها:	توضیحات:	1	m3	14.70	4.60	0.05	3.38		
	کانکریت ترکیب 1:2:4 بعد از ایزوگام کاری بام صورت میگردد. مرطوب نگه داشتن (curing) سطح آن به مدت زمان حد اکثر 28 روز و حداقل 14 روز الزامی میباشد. قالب بندی سمیت تازه و با کیفیت عالی، چغل و ریگ پاک و شسته شده باید استفاده گردد. نظارت جدی از این روند توسط انجینر ساخته صورت گرفت.									
20	سیم خاردار بالا دیوار احاطوی:	توضیحات:	1	m	32.80	0.60		68.50		
	توضیحات: قطر دایره سیم خاردار (۶ سانتی) باید در طول مسیر ثابت باشد و اندازه آن مطابق نقشه و هدایت انجینر ساخته در نظر گرفته شود. نصب سیم خاردار با تمام اجزای آن مانند پایه های گونیاز شده Y شکل و غیره صورت گیرد. ( پایه های گونیاز شده Y شکل باید در امتداد دیوار به فاصله ۳ متری مطابق نقشه نصب گردد)									
21	فرش کردن چغل در محوطه داخل سالیت:	توضیحات:	1	m3	14.30	8.90	0.10	12.73		
	هموار کاری چغل در ساحه مطابق به نقشه و هدایت انجینر ساحه باید صورت گیرد. مواد مورد استفاده:چغل با کیفیت عالی، حداکثر سلیز آن 10 سانتی و حد اقل سلیز 8 سانتی متر باشد و در ضخامت 10 سانتی متر فرش گردد.									
22	تهیه و نصب درازه فیزی (D 03) به ابعاد (2.5*1) متر مطابق نقشه (مواد دروازه در نقشه ضم احجام هذا ذکر میشوند) معه نصب دستگیر و قفل مطابق نقشه و امور ایجانی آن		2	pcs				2		
23	تهیه و نصب درازه فیزی (D 02) به ابعاد (2.18*1.3) متر مطابق نقشه (مواد دروازه در نقشه ضم احجام هذا ذکر میشوند) معه نصب دستگیر و قفل مطابق نقشه و امور ایجانی آن		1	pcs				1		

Handwritten signature and date: 1402/02/23

24	تهیه و نصب درازه فلزی دو پله بی (D 01) به ابعاد (2.18*2) متر مطابق نقشه (مواد دروازه در نقشه ضم انجام هذا ذکر میباشد) معمه نصب دستگیر و قفل مطابق نقشه و امور ایجابی آن	1	pcs					1	
25	تهیه و نصب درازه فلزی (D 04) به ابعاد (2.5*0.8) متر مطابق نقشه (مواد دروازه در نقشه ضم انجام هذا ذکر میباشد) معمه نصب دستگیر و قفل مطابق نقشه و امور ایجابی آن	2	pcs					2	
26	تهیه و نصب کلکین فلزی به ابعاد (2.1*2) متر مطابق نقشه (مواد دروازه در نقشه ضم انجام هذا ذکر میباشد) معمه نصب دستگیر مطابق نقشه و امور ایجابی آن	1	pcs					1	
27	ساخت و نصب دروازه فلزی برای ورودی اصلی سایت: توضیحات: دروازه بزرگ فلزی که شامل دست گیر، قفل، چتراس و غیره الزام مورد ضرورت و همچنان استعمال ضد زنگ و رنگ نهایی و کار تمام میگردد. ابعاد و محل نصب آن باید مطابق به نقشه صورت گیرد.	1	m2	3.50	2.50			1	

### تاور و تهداب تاور

28	کندکاری فوندیشن تهداب برای تاور مطابق نقشه	1	m3	6.00	6.00	1.70	61.20		
29	تپک کاری برای تهداب تاور	1	m2	5.20	5.20		27.04		
30	کانکریت بدون سیخ PCC برای تهداب تاور با مارک 150 با تمامی امور ایجابی مطابق نقشه	1	m3	5.20	5.20	0.10	2.70		
31	کندکاری چاه جهت ارتینگ برای تاور به قطر 90 سانتی با نصب چک کانکریتی با تمامی امور ایجابی آن مطابق نقشه	۱	m	3.00	0.90		3.00		
32	کندکاری تهداب BTS : توضیحات: در کندکاری تهداب ها رعایت زاویه 90 درجه الزامی بوده و برای جلوگیری از ریزش خاک و خشناسک در داخل تهداب ها خاک های کندکاری شده باید به فاصله دورتر جابجا شود.	1	m3	2.6	1.6	0.3	1.248		
33	تپک کاری تهداب BTS : توضیحات: تپک کاری سازه کندکاری شده باید نظر به نوع و چگونگی خاک و مطابق به هدایت انجینر سازه صورت گیرد. استحکام سازه تپک کاری شده باید 95-98 فیصد در نظر گرفته شود.		m3	2.6	1.6	0.4	1.664		
34	کانکریت سیخ دار (RCC) برای سلب BTS : توضیحات: برای اعمار سلب BTS باید از کانکریت سیخ دار مارک $f_c=3000\text{psi}$ (211 kg/cm <sup>2</sup> ) استفاده شود. چوب پاک و نو برای قالب بندی و سمیت تازه و پاکبیت همراه با ریگ و چغل تمیز و شسته شده برای کانکریت ریزی ضروری است. سیخبندی آن مطابق به نقشه صورت گیرد. حد اقل زمان برای آبیاری 14 روز و حداکثر 28 روز میباشد.	1	m3	3.0	1.50	0.30	0.75		

*Handwritten signature*

35	تیک کاری تهاب جنر اتورو تانکی تیل : توضیحات: تیک کاری ساحه کنڈکاری شدہ پلید نظر بہ نوع و چگونگی خاک و مطابق بہ ہدایت انجنیر ساحہ صورت گیرد . استحکام ساحہ تیک کاری شدہ پلید 95-98 فیصد در نظر گر قہ شود.	1	m <sup>2</sup>	3.7	2.70	0.10	1.00	9.99		
36	فرش کردن چفل در تهاب جنر اتورو تانکی تیل: هموار کاری چفل در ساحه مطابق بہ نقشہ و ہدایت انجنیر ساحہ پلید صورت گیرد. مواد مورد استفادہ: چفل باکفیت عالی، حداکثر سائز آن 15 سانتی و حد اقل سائز 8 سانتی متر باشد و در ضخامت 10 سانتی متر فرش گردد.	1	m <sup>3</sup>	3.70	2.70	0.10	1.00	1.00		
37	کانکریٹ ریزی بدون سیخ (PCC) برای زینہ های اطاق محافظ، تشناب و تهاب های cabi tray توضیحات: کانکریٹ مارک ( 211 kg/cm <sup>2</sup> ) به $f_c=3000\text{psi}$ به این منظور استعمال میگردد و مربوط نگیشتن (curing) سطح آن بہ مدت زمان حد اکثر 28 روز و حداقل 14 روز الزامی میباشد. قالب بندی پاک، سمیت تازه و باکفیت عالی، چفل وریگ پاک و شستہ شدہ پلید استفادہ گردد. نظارت جدی از این روند توسط انجنیر ساحہ صورت گیرد	1	m <sup>3</sup>	0.27	1.00	1.00	1.00	0.27		
38	تہیہ کیل تری فیزی مطابق نقشہ ( cabi tray ) کانکریٹ سیخ دار (RCC) برای سلب جنر اتورو تانکی تیل: برای اعصار سلب جنر اتورو پلید از کانکریٹ سیخ دار مارک $f_c=3000\text{psi}$ (211 kg/cm <sup>2</sup> )	1	m	3.00	0.50					
39	24 kg/cm <sup>2</sup> استفاده شود. چوب پاک و نو برای قالب بندی و سمیت تازه و باکفیت همراه با ریگ و چفل تمیز و شستہ شدہ برا کانکریٹ ریزی ضروری است. سیخندی آن مطابق بہ نقشہ صورت گیرد. حد اقل زمان برای آبیاری 14 روز و حداکثر 28 روز میباشد.	1	m <sup>3</sup>	5.00	3.00	0.20	3.00	3.00		
40	ساخت و نصب سلبہ بان برای پوشش چنر اتورو تانک تیل مطابق نقشہ بر مورد ضرورت نسبت بہ ساحہ : توضیحات: فرم فیزی با تمام بست ها پایه ها و چوب های وسایل مورد ضرورت با پوشش آهن چلر گچ 24 و استعمال ضد زنگ شامل این مورد بوده و ابعاد و مشخصات آن نظر بہ نقشہ و چگونگی اجابات ساحوی صورت گیرد. چیل، نلوه آب، عایق کاری، استعمال نمد در جاهای مورد ضرورت، میخ و غیرہ بالاجرای کار کامل.	1	lum							
41	چفل (Crush aggregate) برای حویلی سابت: هموار کاری چفل در ساحه مطابق بہ نقشہ و ہدایت انجنیر آن ساحہ. چفل باکفیت عالی و پاک، دارای رنگ سفید، حداکثر سائز آن 3 سانتی و حد اقل سائز 1.5 سانتی متر باشد.	1	m <sup>3</sup>	236.13		0.12		28.34		
42	تہیہ و نصب کمود برای تشناب: توضیحات: نصب کمود با تمام بست ها ، پلپ ها و تمام وسایل مورد ضرورت آن کار تمام. کمود ابرانی و برای تشناب استفادہ گردد.	1	pcs					1.00		
43	اعصار چاہ قاضیلاب برای تشناب: توضیحات: ایجاد چاہ برای فاضلاب تشناب کہ شامل کنڈکاری چاہ، تہیہ و جابجایی چک کانکریٹی سیخ دار داخل چاہ، پلپ توانی از چاہ الی تشناب، سرویش کانکریٹی سیخ دار، ریگ اندازی در داخل و اطراف چک و سایر موارد مدر ضرورت نظر بہ نقشہ و ہدایت انجنیر ساحہ.	1	pcs					1.00		

Hudon

44	تهیه و نصب لین برق برای سوییچ ها و گروپ های اطاق محافظ و تشناب: مواد مورد استفاده: وایر مسی عایق کاری شده تعداد هسته: مفرد (یک تار) ساناز مقطع: 2.5 ملی متر مربع رنگ: آبی + سرخ و نسواری، سیاه	15	m							15.00		
45	تهیه و نصب لین برق برای سناکت های اطاق محافظ مطابق نقشه: مواد مورد استفاده: وایر مسی عایق کاری شده تعداد هسته: مفرد (یک تار) ساناز مقطع: 2.5 ملی متر مربع رنگ: آبی + سرخ و نسواری، سیاه	30	m							30.00		
46	تهیه و نصب سوییچ: مواد مورد استفاده: سوییچ یک دکمه بی 20 آمپره که تمام ابزار آلات و بسته بندی های آن شامل باشد.	4	pcs							4.00		
47	تهیه و نصب سناکت با امور ایجانی تمامی اطاق ها و مورد ضرورت: مواد مورد استفاده: سناکت 20 آمپره که تمام ابزار آلات و بسته بندی های آن شامل باشد.	3	pcs							3.00		
48	تهیه و نصب چراغ (لایت) برای اطاق نگهبان و حویلی: مواد مورد استفاده: چراغ های سطحی و دیواری کپ با هر تیوب معه تمام پرزه جات و صل کننده های مربوطه	4	pcs							4.00		
49	تهیه و نصب فنوز باکس: مواد مورد استفاده: سه عدد سرکت بریکر (PCS 16A/AC 2) و PCS 63A/AC 1) معه تمام پرزه جات و وصل کننده های مربوطه. فنوز باکس باید داخل شلتر و یا اطاق جنرالتور نصب گردد.	1	pcs							1.00		
50	اعمال سرک در مناطق کوهی تپه یی و نیمه کوهی (درجه اول، دوم، و سوم با عرض ۳ متر برای عبور و مرور موثر به سایت	1	m									

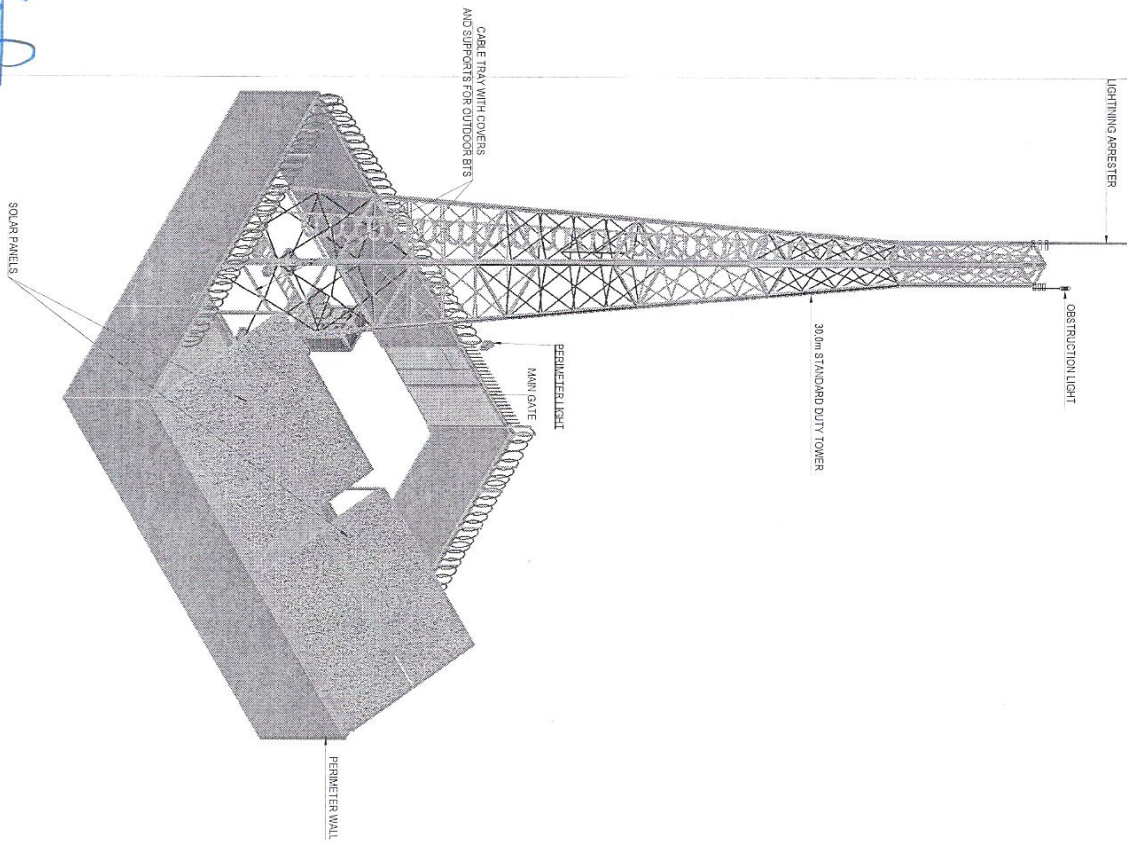
Meegoo

Handwritten: Handwritten

Handwritten: Handwritten

TOWER HEIGHT: 30.0m, STD TOWER

*Handwritten signature*



PERSPECTIVE  
SCALE  
NTS

# REVISION RECORDS

REVISION NO. DATE DESCRIPTION  
 1 1/1/2017 1/1/2017

LEGEND

24 Gage GI sheet  
 18mm water proof board

PROJECT TITLE NO.

CSM SITES

CSM SITES

DRAWING TITLE:

San jaber for BTS  
 (Construction)

DRAWN BY:

SADI DEPARTMENT

CHECKED BY:

SADI TEAM

APPROVED BY:

SADI DEPARTMENT

SCALE:

1:100 @ A3

ACTUAL DATE:

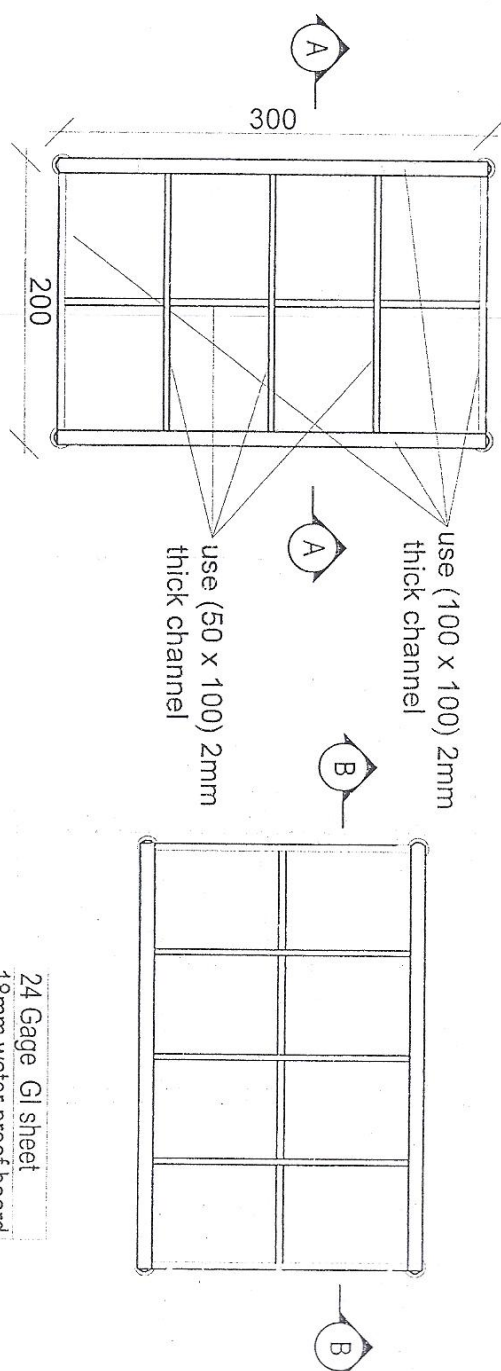
4/2/2017

ISSUE DATE:

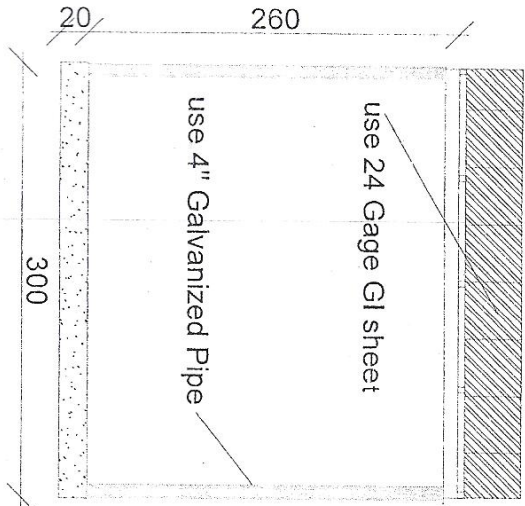
4/2/2017

OWNER:  
 UCCIT - Ministry of Communication and  
 Information Technology  
 1/1/2017

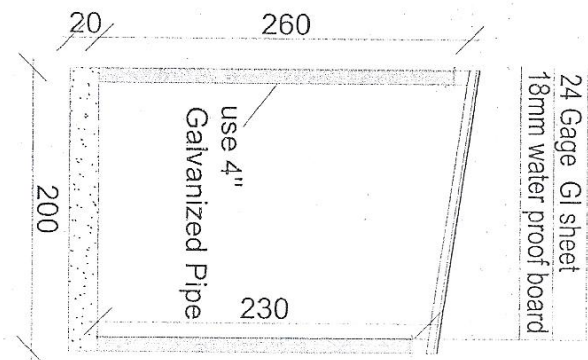
CSM Telecomunication Company  
 KSA 501  
 ABHABATIN



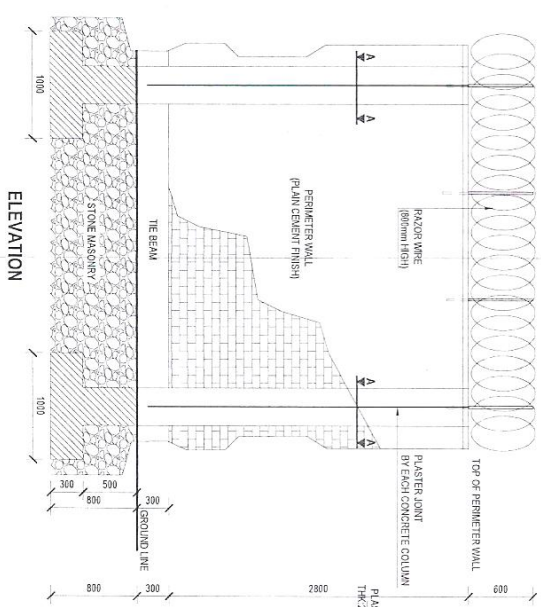
Section BB



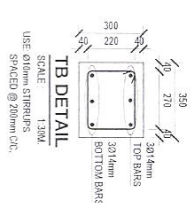
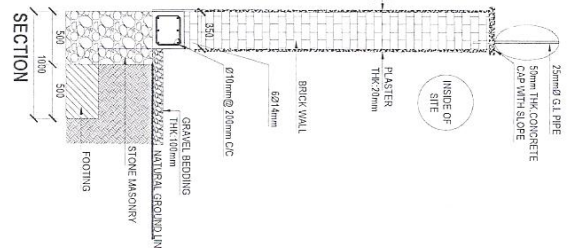
Section AA



500  
MAXIMUM  
+150  
(EQ. 1A)  
+150  
(EQ. 1A)  
+150  
(EQ. 1A)  
TOP OF PIPE

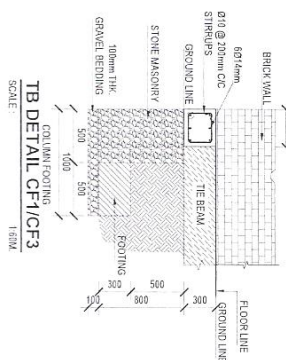
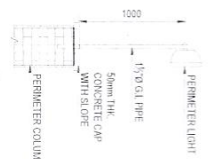


**PERIMETER WALL DETAIL**  
SCALE: 1:50M

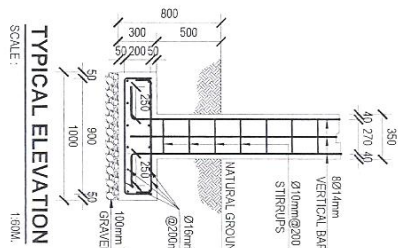


**SECTION A-A**  
SCALE: 1:50M

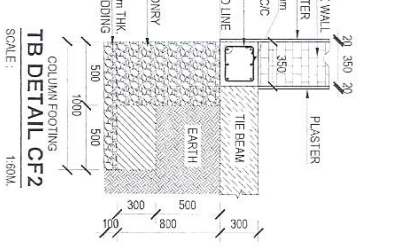
**PERIMETER LIGHT**  
SCALE: 1:50M



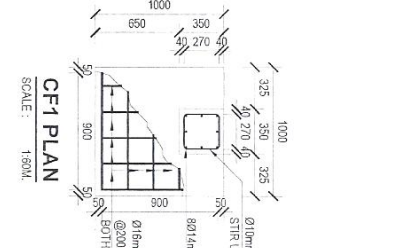
**TB DETAIL CF1/CF3**  
SCALE: 1:30M



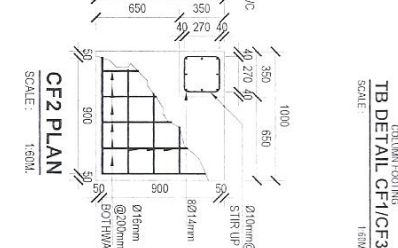
**TYPICAL ELEVATION**  
SCALE: 1:50M



**TB DETAIL CF2**  
SCALE: 1:30M



**CF1 PLAN**  
SCALE: 1:50M

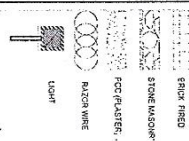


**CF2 PLAN**  
SCALE: 1:50M

*Handwritten signature*

REVISION NO	DATE	DE
1		

LEGEND:



PROJECT TITLE / NO:  
GSM SITES

DRAWING TITLE:  
(STATUS)

DRAWN BY:  
Project Implementation Dep

CHECKED BY:  
Project Implementation Dep

APPROVED BY:  
Project Implementation Dep

SCALE: 1:100 @ A3

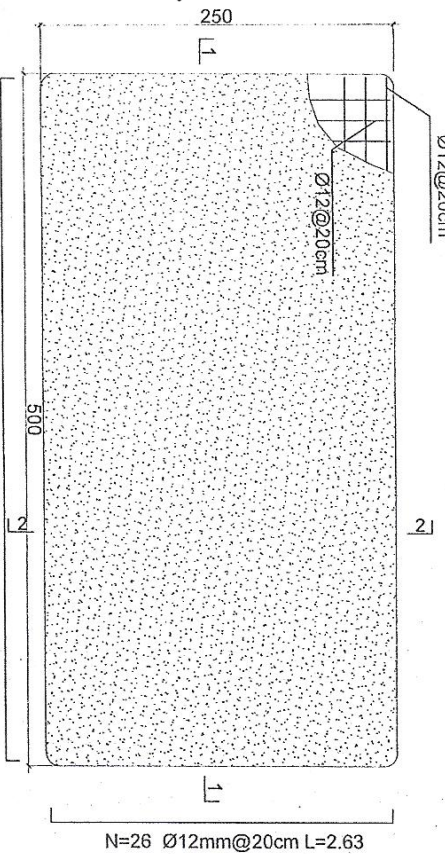
ACTUAL DATE: DR

ISSUE DATE:

OWNER:

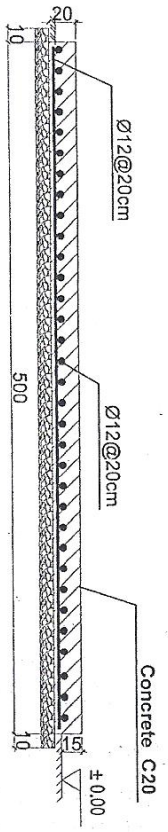
Subam Telecom  
KABUL  
AFGHANIS

- Notes:
1. The foundation is adopts reinforced concrete, the concrete is C20; (C20:compressive strength is 20N/mm<sup>2</sup>); the foundation lays on a 10cm thick crush stone pad;
  2. Ø12: mild steel/rebars strength 210N/mm<sup>2</sup>
  3. minimum concrete cover for rebar is 3.5cm,
  4. All units are in cm
  5. All edges of the Slab should be curve

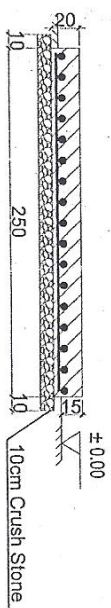


N=14 Ø12mm@20cm L=5.13

### Generator Foundation

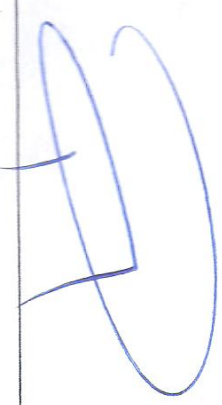


1-1 section

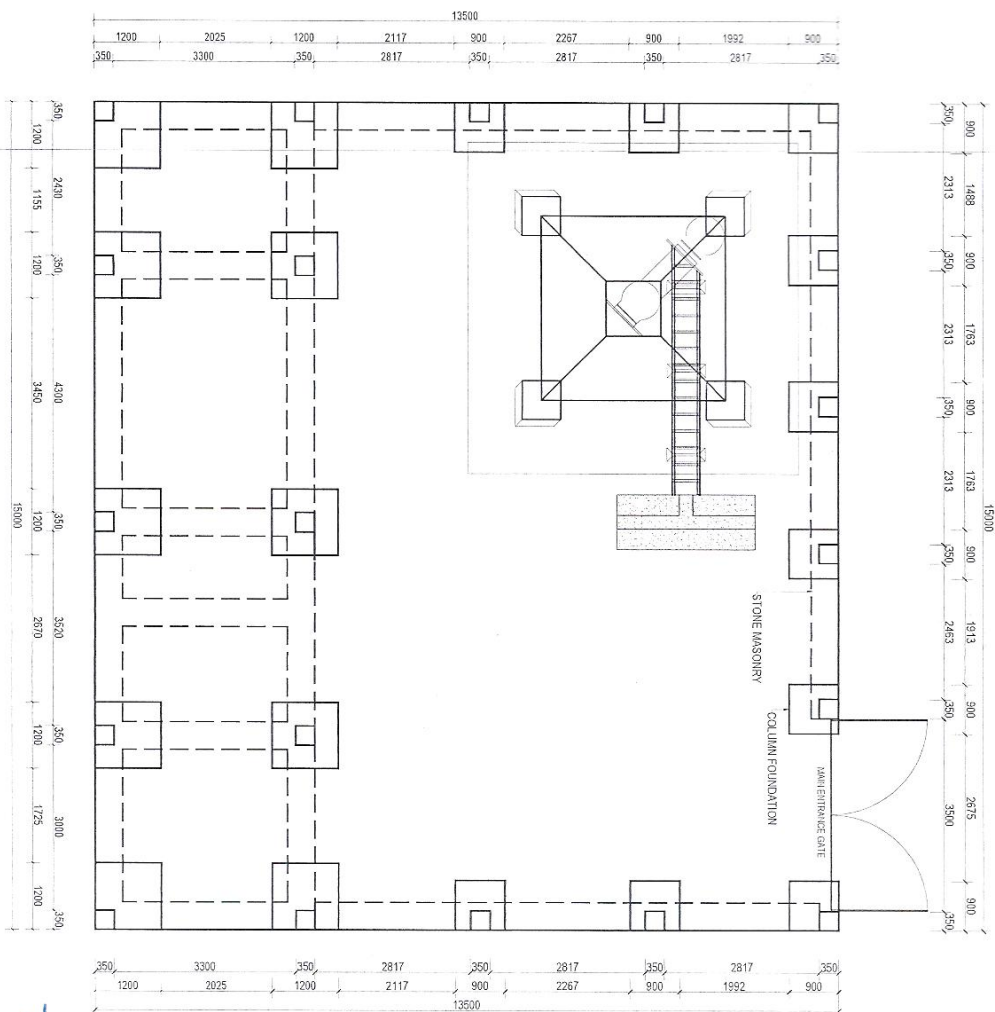


2-2 section

### Generator Foundation

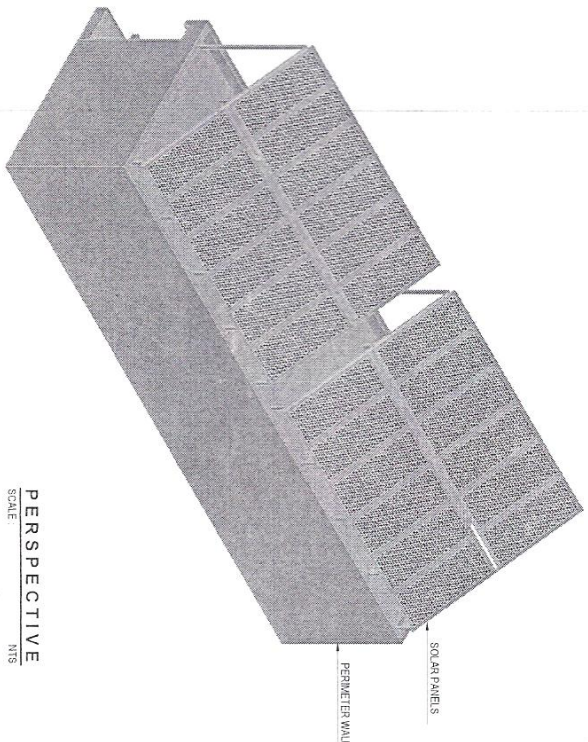






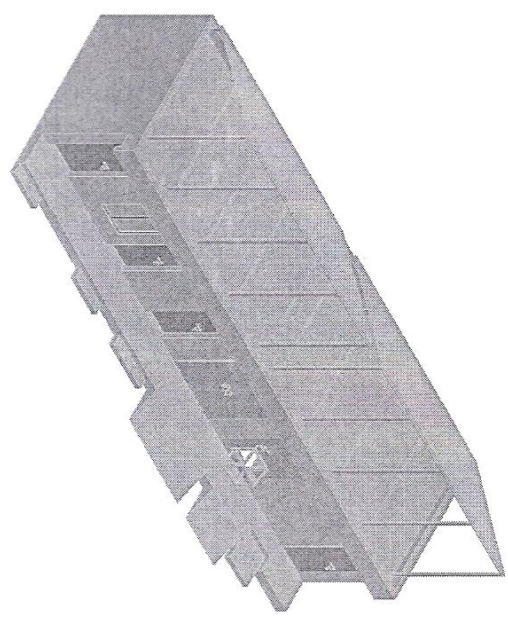
FOUNDATION PLAN  
SCALE 1:125

*Handwritten signature/initials in blue ink.*

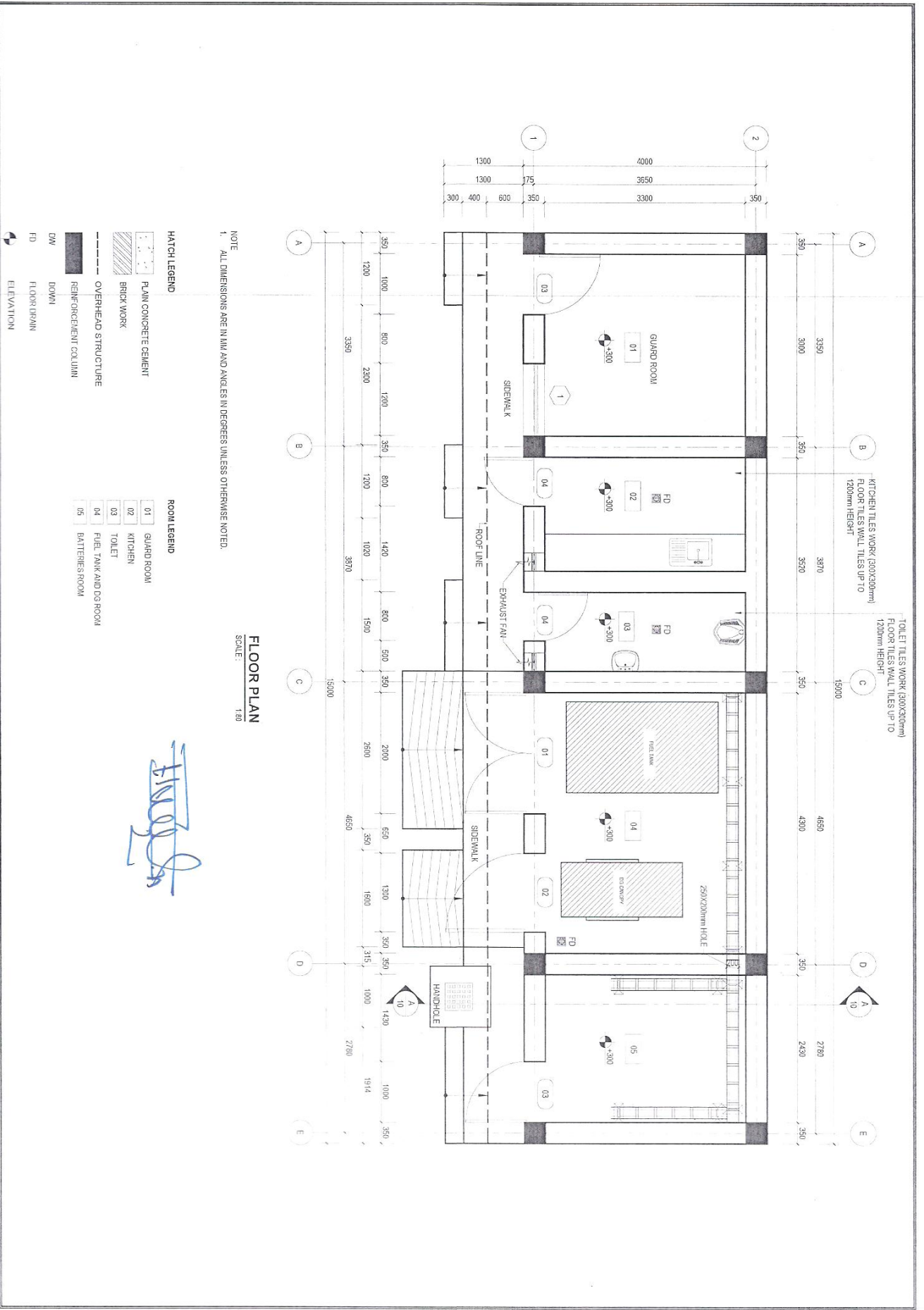


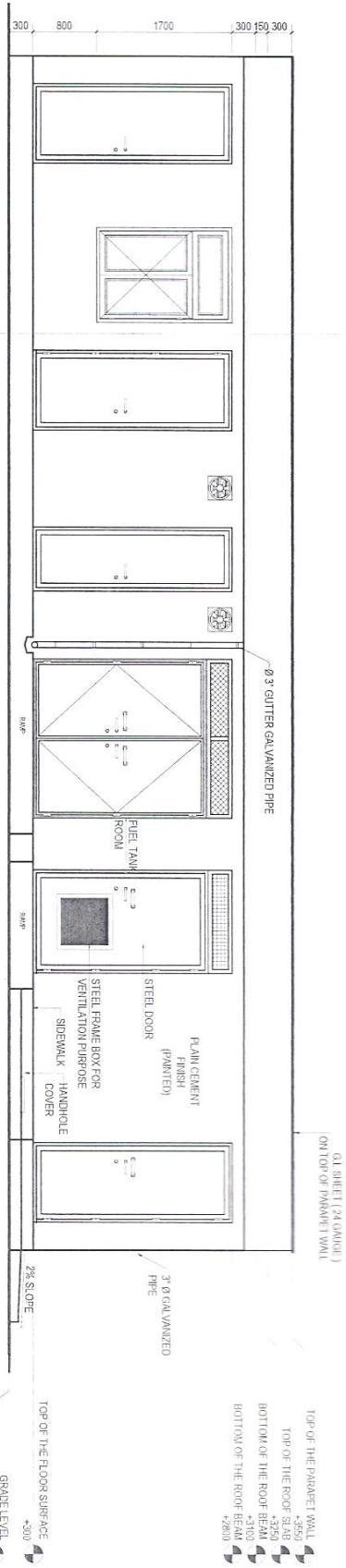
SOLAR PANELS  
PERIMETER WALL

PERSPECTIVE  
SCALE: 1/8" = 1'-0"



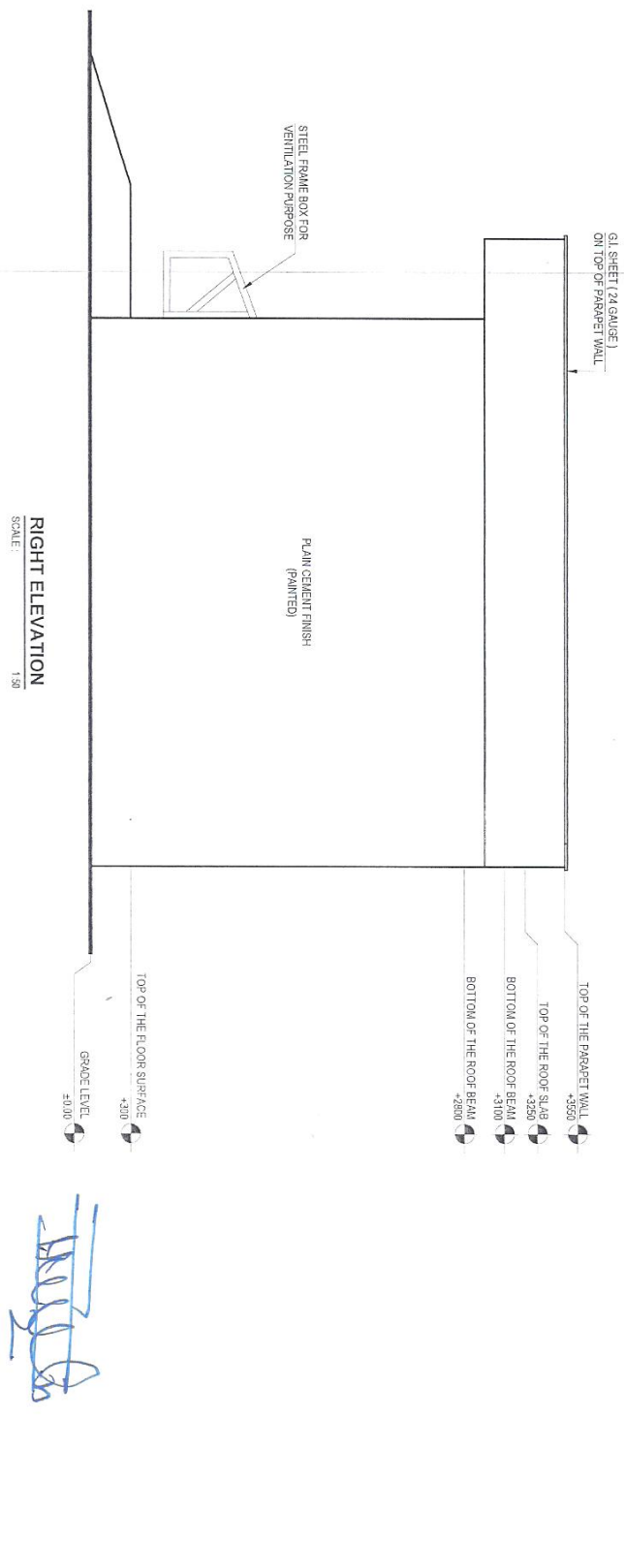
Handwritten signature

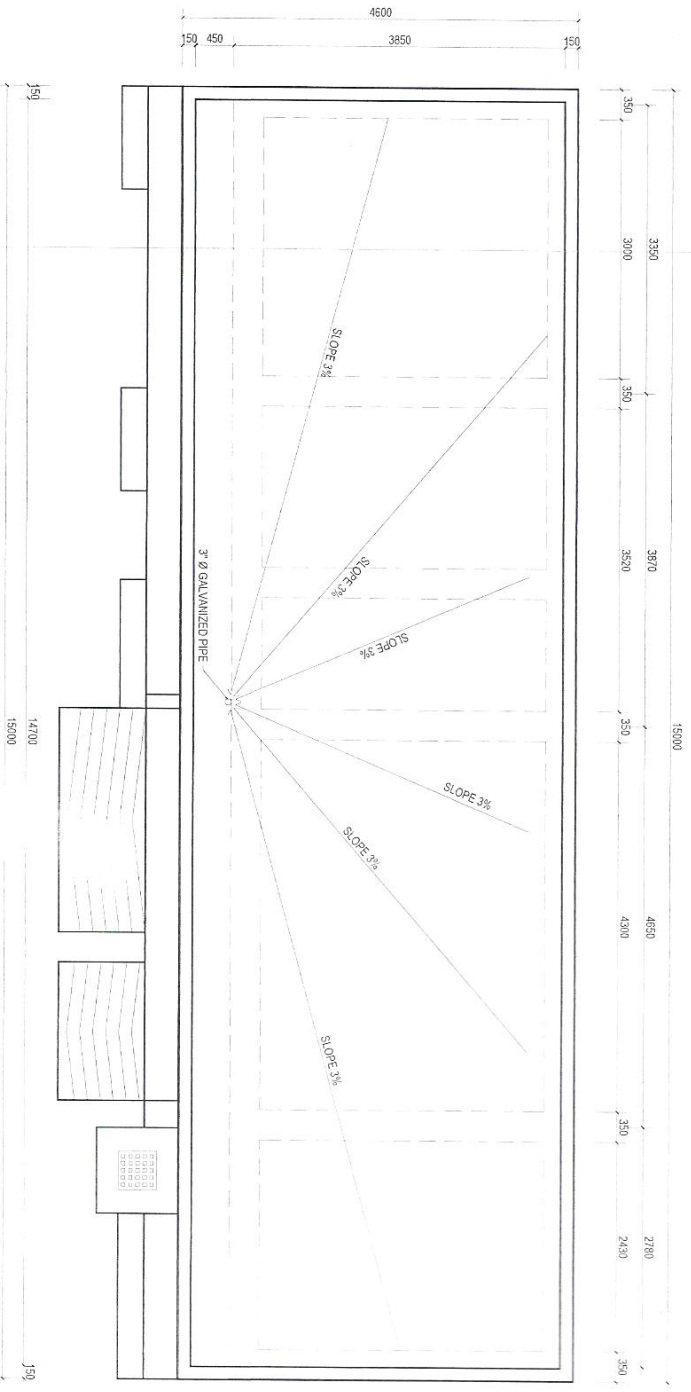




**FRONT ELEVATION**  
SCALE: 1/32

**RIGHT ELEVATION**  
SCALE: 1/32

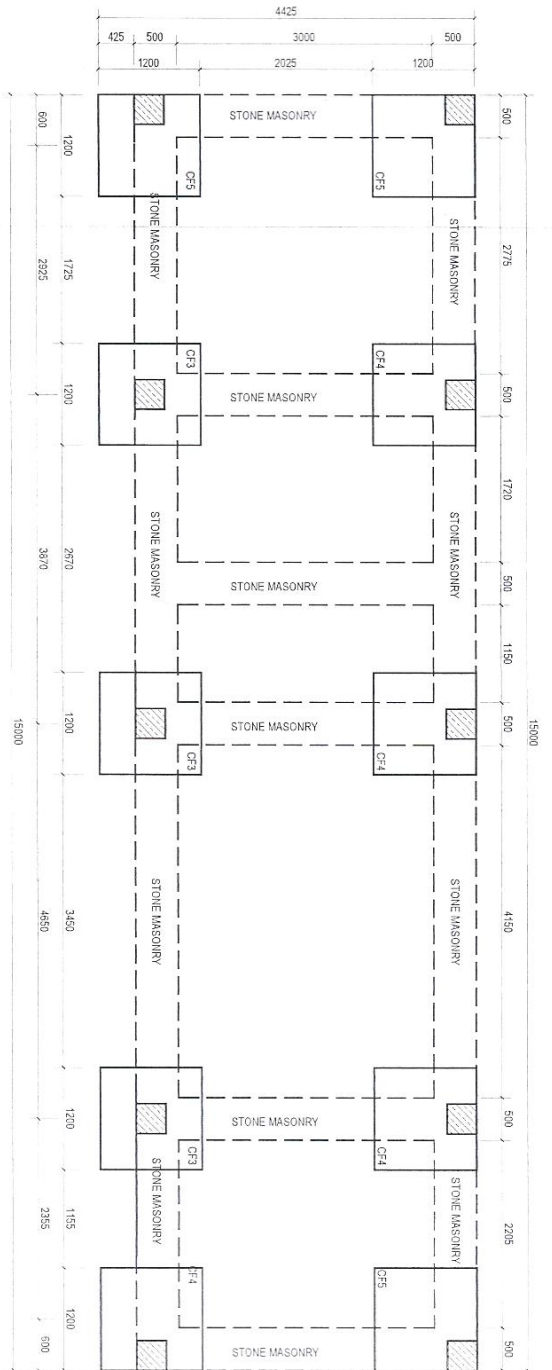




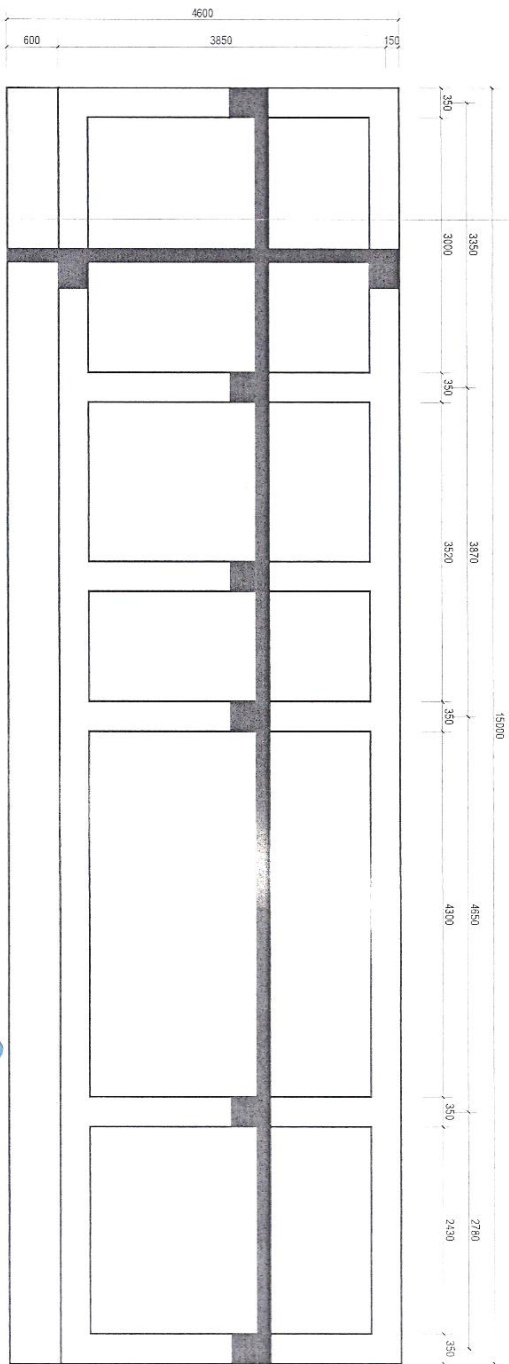
**ROOF PLAN**  
SCALE: 1:80

- NOTE
1. ALL DIMENSIONS ARE IN MM AND ANGLES IN DEGREES UNLESS OTHERWISE NOTED.
  2. ROOF SLOPE 3%

*Handwritten signature*

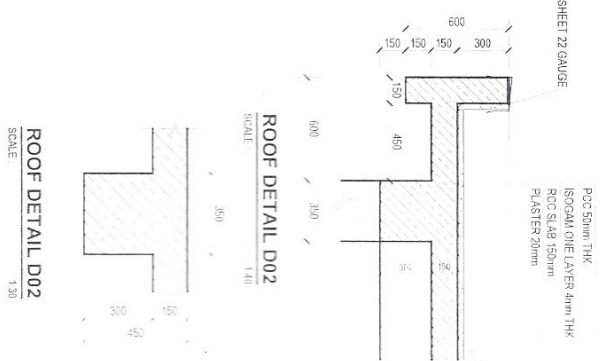
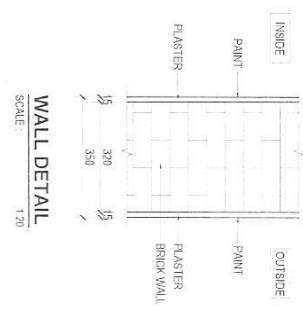
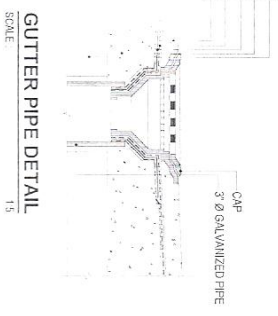
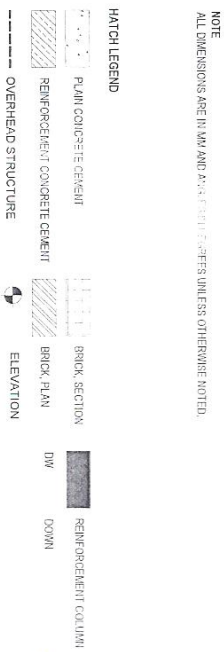
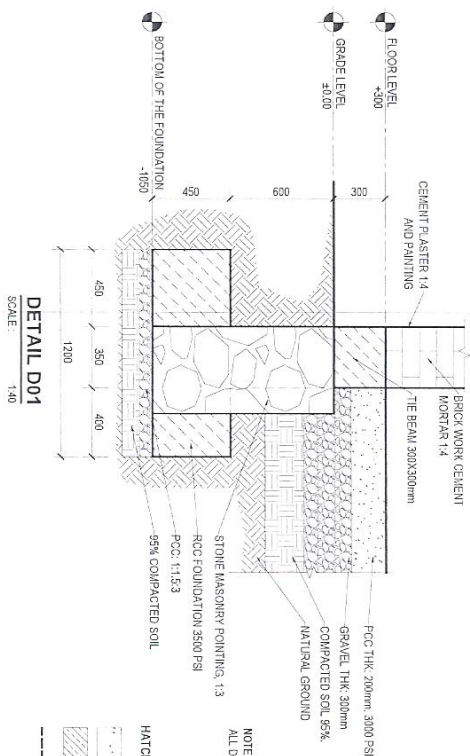
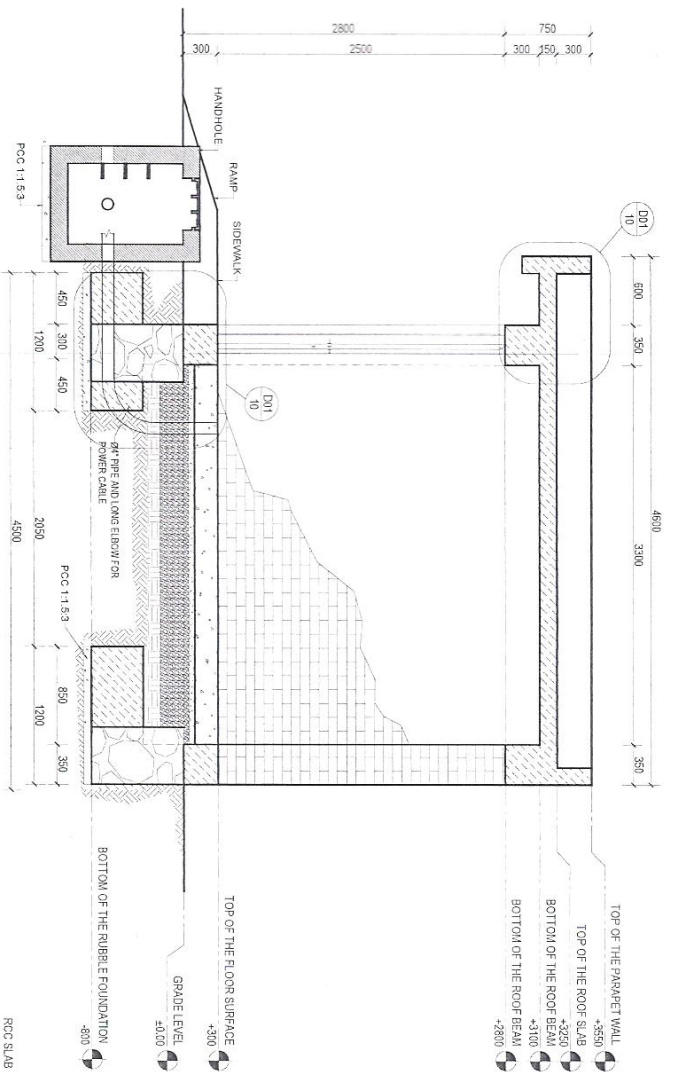


FOUNDATION PLAN  
SCALE: 1:80

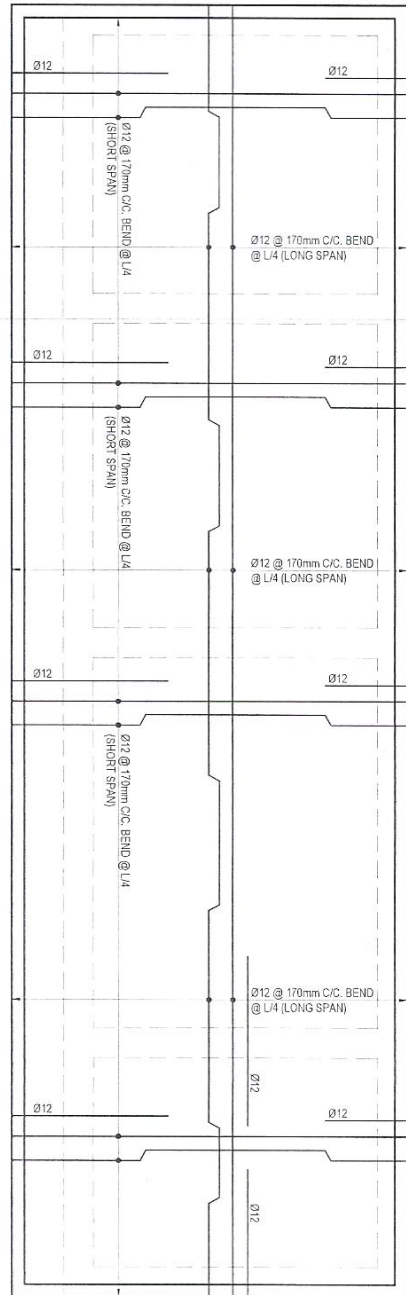


SHUTTERING PLAN  
SCALE: 1:80

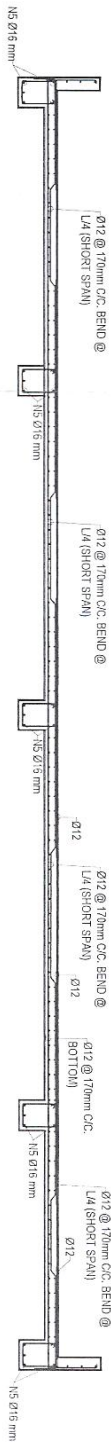
*Handwritten signature/initials*



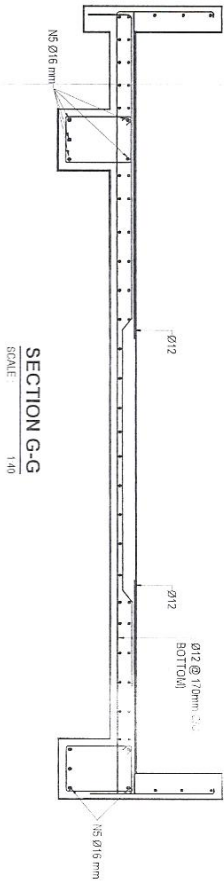
*Handwritten signature*



**ROOF SLAB REINFORCEMENT PLAN**  
SCALE: 1:50



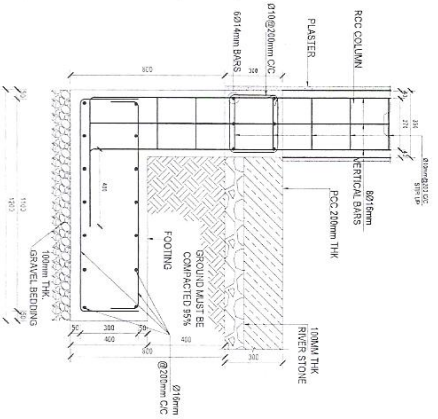
**ROOF SLAB SECTION**  
SCALE: 1:30



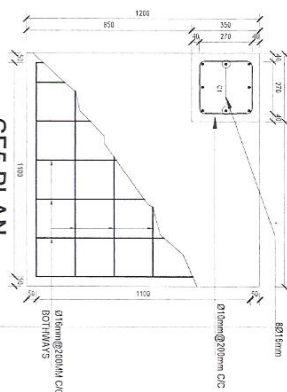
**SECTION G-G**  
SCALE: 1:40

*Handwritten signature*

- NOTE**
1. CONCRETE MIX RATIO SHOULD BE SUCH THAT 728 DAYS STRENGTH MUST BE  $\geq 3000$  PSI.
  2. REINFORCED BARS OF GRADE 60 (Y<sub>s</sub> = 60,000 PSI).
  3. MINIMUM CLEARANCE BETWEEN REINFORCING STEEL 30 mm.
  4. VIBRATOR, CLEANER OR OTHER MACHINE SHOULD BE USED IN CONCRETE CASTING.
  5. CONSTRUCTION SHOULD BE DONE WITH CLOSED SUPERVISION OF AMCO SITE ENGINEER.



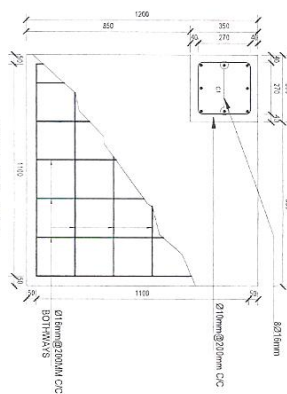
**COLUMN FOOTING**  
SCALE: 1:20



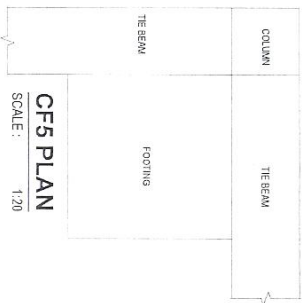
**CF5 PLAN**  
SCALE: 1:20



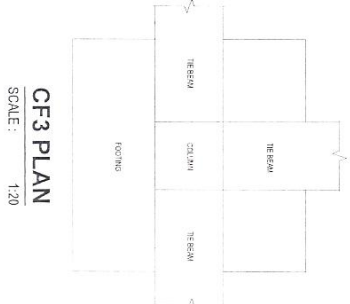
**CF5 PLAN**  
SCALE: 1:20



**CF5 PLAN**  
SCALE: 1:20

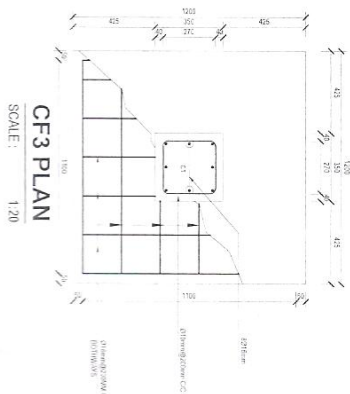


**CF5 PLAN**  
SCALE: 1:20

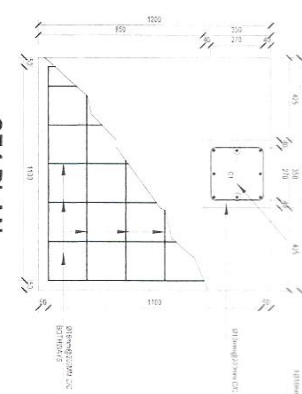


CF3 PLAN  
SCALE: 1:20

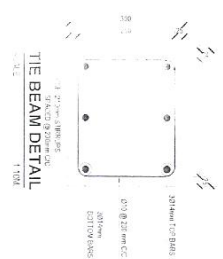
**CF4 PLAN**  
SCALE: 1:20



CF3 PLAN  
SCALE: 1:20

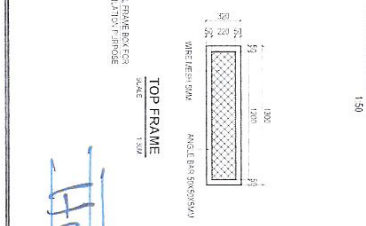
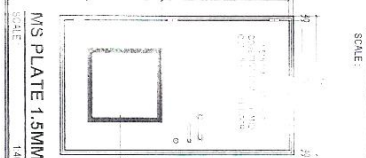
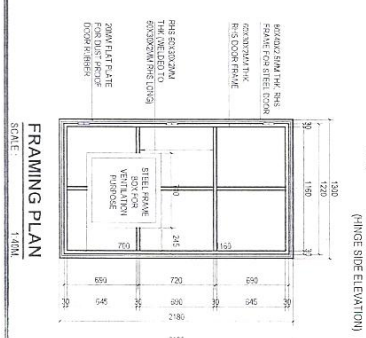
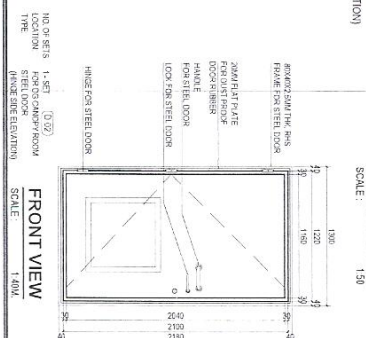
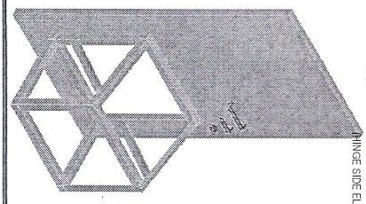
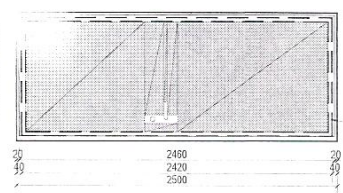
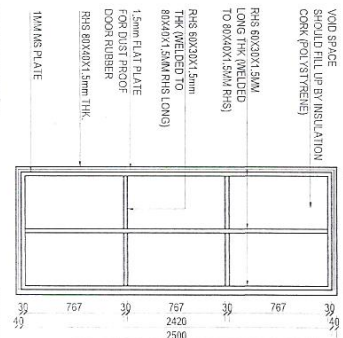
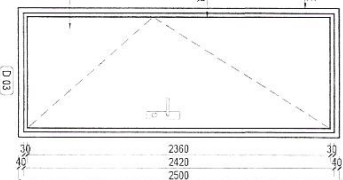
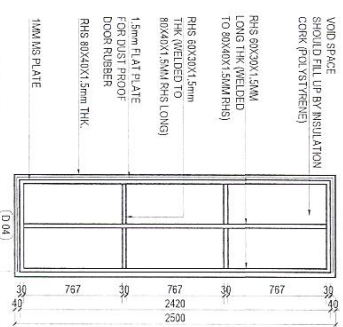
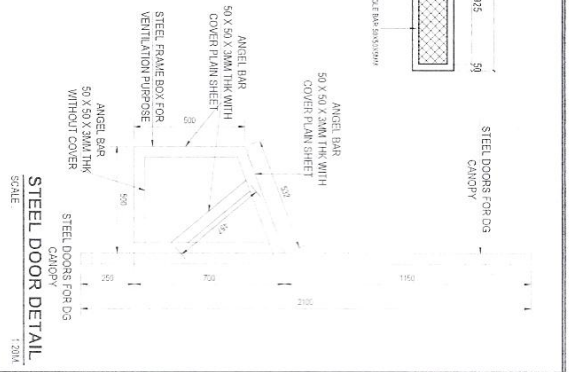
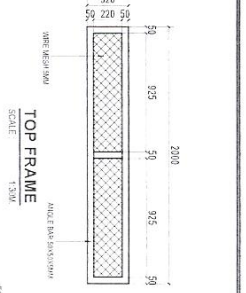
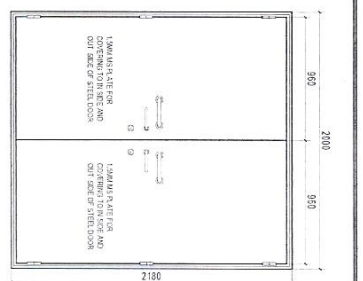
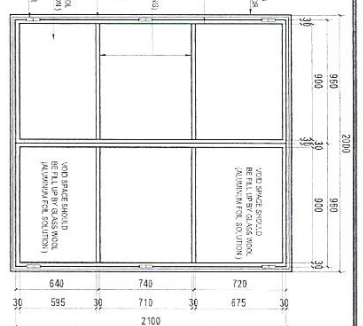
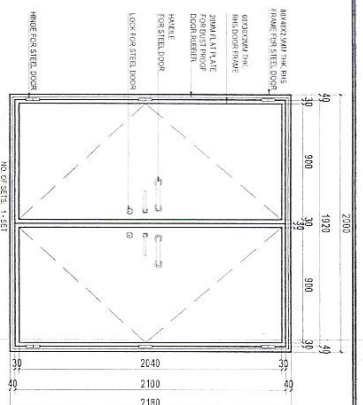


CF4 PLAN  
SCALE: 1:20

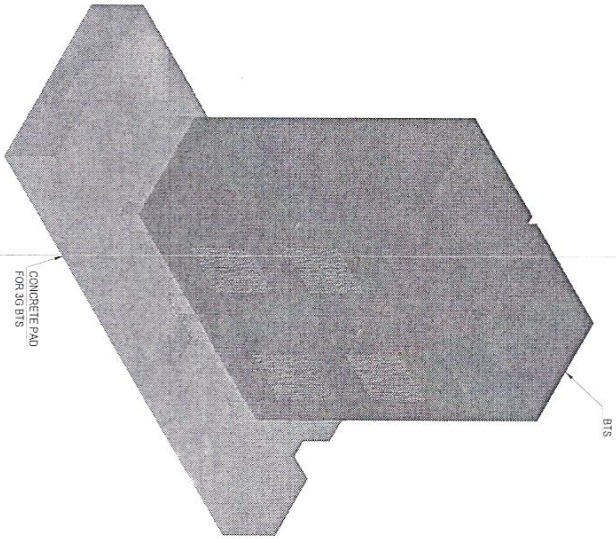


THE BEAM DETAIL

Handwritten signature: *Handwritten signature*

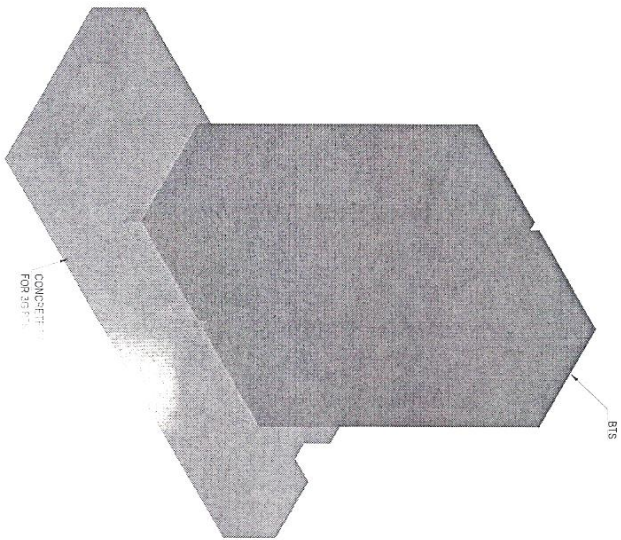


Harjo



CONCRETE PAD  
FOR 30 BTIS

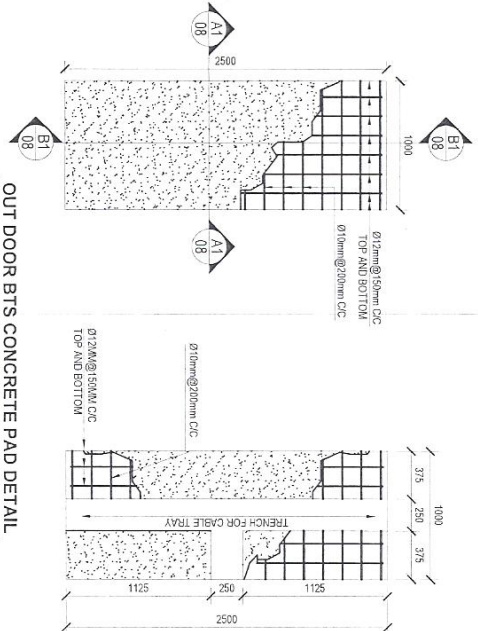
**3D VIEW PLAN**  
SCALE: 1/4"=1'



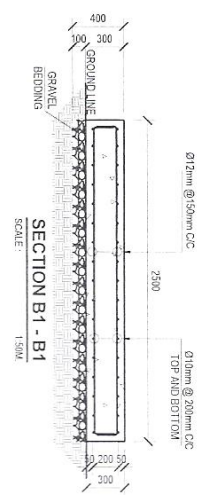
CONCRETE PAD  
FOR 30 BTIS

**3D VIEW PLAN**  
SCALE: 1/4"=1'

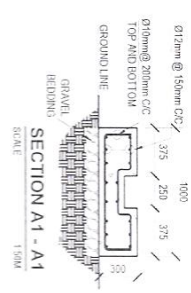
*Handwritten signature in blue ink.*



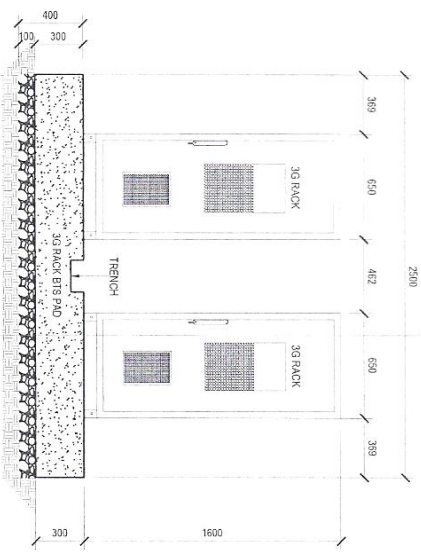
OUT DOOR BTS CONCRETE PAD DETAIL  
SCALE: 1:500



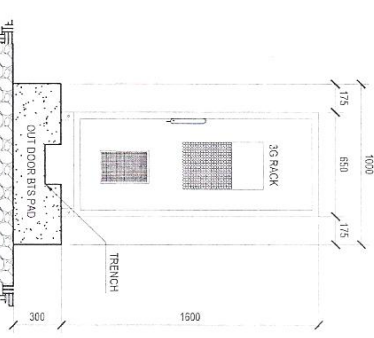
SECTION B1 - B1  
SCALE: 1:500



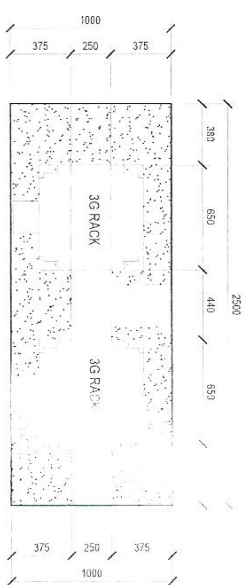
SECTION A1 - A1  
SCALE: 1:500



OUT DOOR BTS RACKS & PAD FRONT VIEW  
SCALE: 1:400

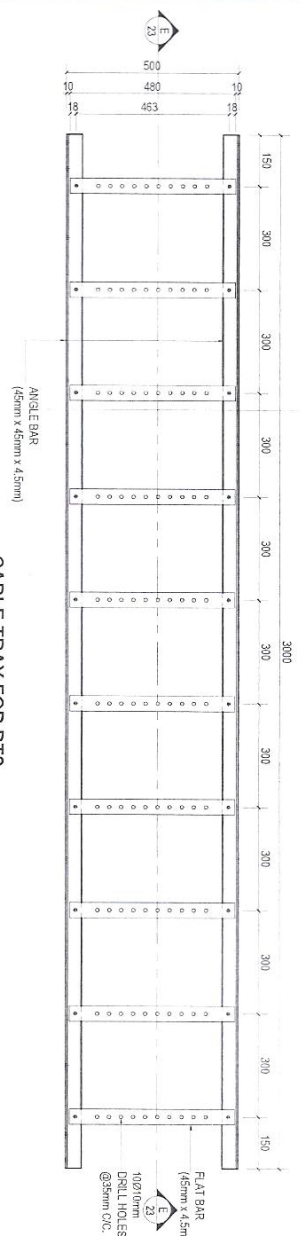


OUT DOOR BTS RACKS & PAD SIDE VIEW  
SCALE: 1:400

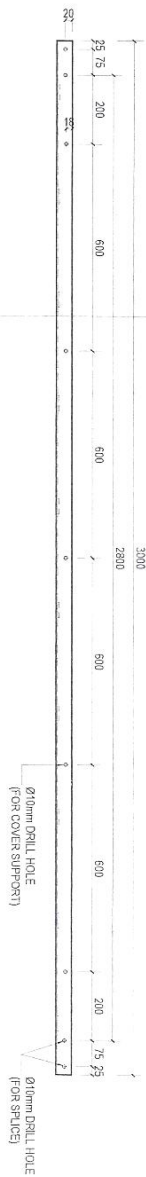


OUT DOOR BTS RACKS & PAD TOP PLAN  
SCALE: 1:400

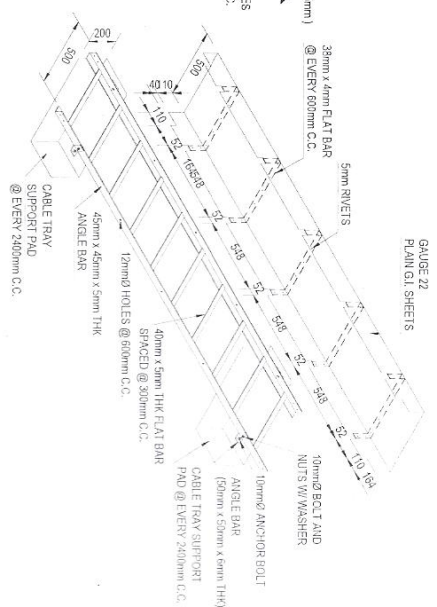
*Handwritten signature*



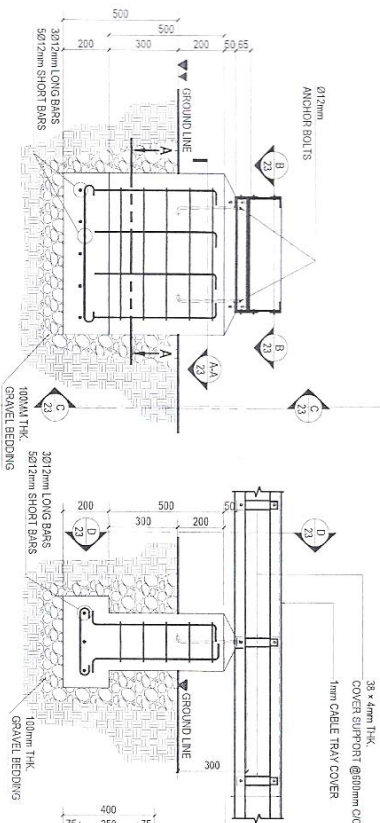
**CABLE TRAY FOR BITS**  
SCALE: 1:20M



**SECTION E-E**  
SCALE: 1:20M



**HORIZONTAL CABLE TRAY  
ISOMETRIC VIEW**  
SCALE: 1:50M

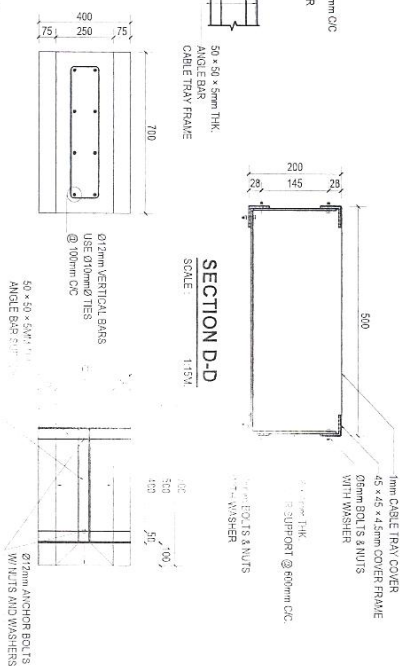


**SECTION D-D**  
SCALE: 1:30M

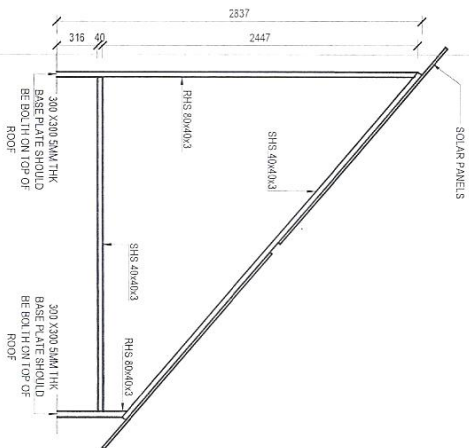
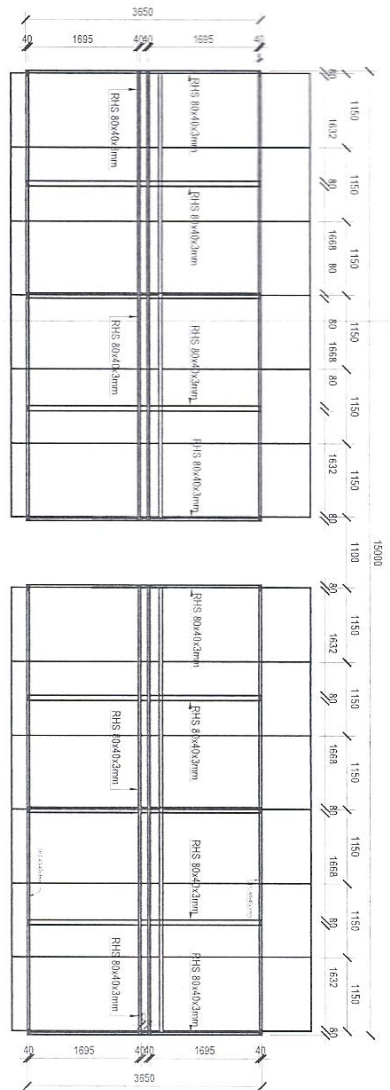
**SECTION C-C**  
SCALE: 1:30M

**SECTION A-A**  
SCALE: 1:30M

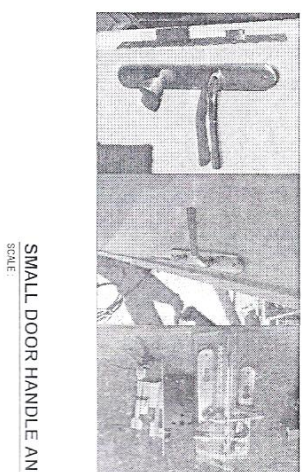
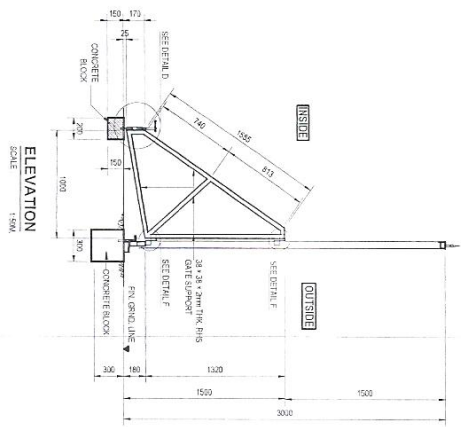
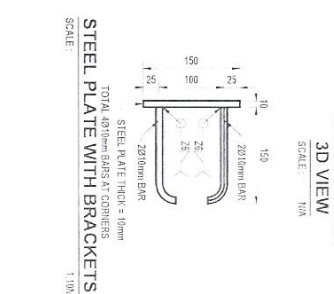
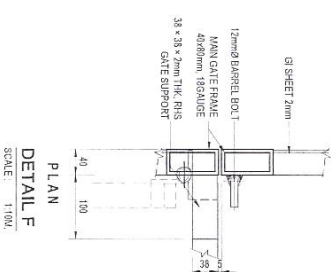
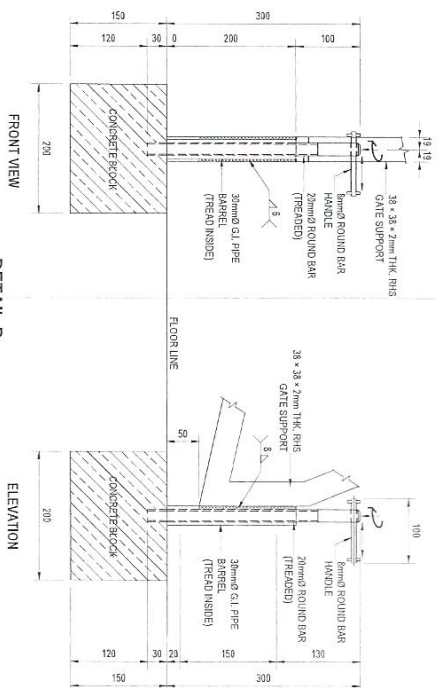
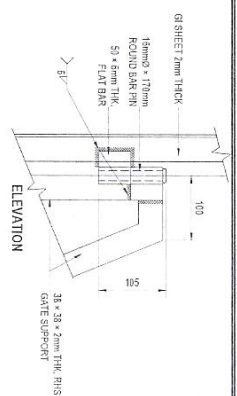
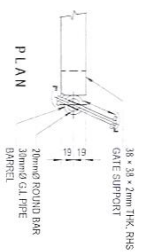
**SECTION B-B**  
SCALE: 1:30M



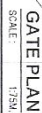
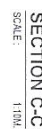
*Handwritten signature*



*Handwritten signature*



Handwritten signature: *Handwritten*



11/11/20