



امارت اسلامی افغانستان  
هیئت رهبری شرکت های امارتی



د افغانستان اسلامی امارت  
د امارتی شرکتونو رهبری پلاوی



## Islamic Emirate of Afghanistan Afghan Telecom Corporation

د افغان تیلی کام مخابراتی امارتی شرکت لوی ریاست  
د مالی او اداري معاونیت  
د تدارکاتو ریاست  
د پیرو دلو آمریت  
د اجناسو او خدماتو پیرو دلو مدیریت

(موضوع: اعمار احاطه سایت جدید NOR041 لات دوم پروژه دهم TDF واقع ولسوالی وایگل ولایت نورستان)

{3701}

شماره درخواست نرخدهی:

{1445/11/13}

تاریخ صدور درخواست نرخدهی به قمری:

{1403/3/2}

تاریخ صدور درخواست نرخدهی به شمسی:

جنس فوق ضرورت : معاونیت عملیاتی بیسیم (آمریت RF&BSS)

## تاریخ ترتیب استعلام: ( 13 / 11 / 1445 )

- (1) اداره {نام اداره تدارکاتی را درج کنید} تخصیص بودجه لازم برای تدارک اجناس/ خدمات غیر مشورتی مندرج این درخواست را دارد.
- (2) آفر سربسته شما الی {تاریخ و وقت را درج کنید} یا قبل از آن به دفتر {مدیریت خریداری امریت تهیه و تدارکات شرکت افغان تیلیکام} تسلیم داده شود.
- (3) آفر ها نیکه بعد از میعاد تسلیمی ارائه گردند، بدون اینکه باز شود مسترد می گردد. پاکت حاوی آفر باید به صورت واضح عبارت نرخ برای {نام اجناس/ خدمات غیر مشورتی را درج کنید} نشانی شده باشد.
- (4) آفر ارائه شده در آفرها باید الی مدت (30) روز تقویمی سر از تاریخ ختم میعاد تسلیمی آفرها اعتبار داشته باشد.
- (5) در صورت تغییر در مقدار نیازمندی، اداره می تواند مقدار نیازمندی تقاضا شده را الی (25) فیصد زیاد و یا کم نماید، مشروط به اینکه قیمت مجموعی آن از حدود صلاحیت پولی برای درخواست نرخ گیری تجاوز ننماید.
- (6) ترجیح داخلی مطابق حکم چهارم طرز العمل تدارکات قابل اجرا است. {مورد ترجیح داخلی و فیصدی آنرا درج نمائید}.
- (7) آفر گشائی در محضر عام حتمی نبوده و فرمایش دهنده مکلف به قبول نازلترین نرخ نمی باشد. در صورت رد هر یک یا تمام آفرها فرمایش دهنده کدام مسئولیت در قبال داوطلب تهیه/ارائه کننده ندارد.
- (8) آفر دهنده اسناد ذیل را با آفر خویش ضمیمه می نماید:
  - 1- جواز تجارتي/ فعاليت/ کار قابل اعتبار؛
  - 2- نمبر تشخیصیه مالیه؛
  - 3- اجازه نامه تولید کننده (در صورت لزوم).
  - 4-
- (9) سند نرخ گیری تکمیل و توسط شخص با صلاحیت یا نماینده تهیه/ ارائه کننده در هر صفحه مهر امضاء شده باشد.  
نام کارمند صادر کننده درخواست نرخ گیری:

امضاء هیت

امضاء هیت

امضاء هیت

## جدول اقلام و قیمت ها

شماره	اسم و تشریح با مشخصات تخنیکی اقلام	واحد	مقدار	قیمت فی واحد به افغانی	قیمت مجموعی به افغانی
1	اعمار احاطه سایت NOR041 ولایت نورستان منطقه همشوز غر کنر نورستان لاره شهر همراه با گارد روم و تشاب مطابق مشخصات ضمیمه کوردینات سایت جدید NOR041 ولایت نورستان 35.1968-70.88689		1		
2	اعمار یک سلب جنراتور در سایت NOR041 مطابق نقشه و مشخصات ضمیمه	PCS	1		
3	اعمار یک سلب بطری بانک BTS همراه با سایبان ان در سایت NOR041 مطابق مشخصات ضمیمه	PCS	1		
4	اعمار اطاق برای جنراتور و تانکی تیل مطابق نقشه و مشخصات ضمیمه	PCS	1		
5	اعمار سرک به طول 1.5 کیلو متر و عرض 3 مر به طور خاکی برای عبور و مرور موتر	M	1		
6	اعمار فوندیشن سولر سیستم بالای بام اطاق ها مطابق نقشه و مشخصات ضمیمه	PCS	1		
7	اعمار اطاق برای بطری سولر مطابق مشخصات ضمیمه	PCS	1		
8	اعمار اطاق برای اشپزخانه مطابق مشخصات ضمیمه	PCS	1		

نوت: بازدید از ساحه لازمی میباشد.

1. معیاد برای ساختمان سایت از تاریخ عقد قرارداد 35 الی 42 روز.
2. اخذ تاییدی کوردنیت برای ساختمان از شعبه نیازمند (تخنیکی بیسیم).
3. اخذ 10% پول بخاطر تامینات از قیمت مجموعی برای 6 ماه بعد از تسلیمی سایت.
4. سولر سیستم بالای بام اطاق ها نصب میگردد.

مجموع قیمت به ارقام بشمول مالیات : عدد

مجموع قیمت به حروف بشمول مالیات:

مجموع مبلغ مالیات به ارقام و حروف:

مجموع قیمت به ارقام بدون مالیات: عدد (قابل پرداخت)

مجموع قیمت به حروف بدون مالیات (قابل پرداخت)

مدت ضمانت (ورانتی/ گرننتی) بعد از تاریخ اكمال:

مشخصات ضم پیشنهاد می باشد:

یادداشت : هرگاه شرکت میخواهند انصراف کند باید از تاریخ استعمال نرخگیری الی دو یوم انصراف خود را بطور رسمی ارایه نماید.  
شرکت برنده مکلف است که بعد از برنده شدن باید جنس/خدمات را در ظرف یک هفته ارایه نماید.

### شخصات تخنیکي اجناس

شماره	اقلام	مشخصات
<b>آدرس مشخص شرکت:</b> <b>ایمیل آدرس شرکت:</b>		
اسم تهیه/ ارائه کننده:  اسم شخص یا نماینده با صلاحیت تهیه/ ارائه کننده:  امضای شخص یا نماینده تهیه/ ارائه کننده:  تاریخ: <b>شماره تلفون حتمی:</b>		مهر تهیه/ ارائه کننده

یادداشت: فرمایش گیرنده کاپی رهنمود، ساخت و مدل، بروشور و یا فهرست تجهیزات یا خدماتی را که اكمال می نماید ضمیمه نماید. معلومات فوق جهت ارزیابی مؤثر آفرها استفاده می گردد.

### شرایط تدارک و پرداخت

شرایط ذیل صرف با موافقه تحریری فرمایش دهنده قابل تغییر می باشد.

- (1) تهیه کننده مکلف به پرداخت تأمینات و تضمینات می باشد، تأمینات از سر جمع پول 5 الی 15 فیصد اخذ میگردد و بعد از تکمیل و رانتهی به اکانت شرکت انتقال میگردد.
- (2) بعد از اكمال خدمات غیر مشورتی/ تهیه اجناس، تهیه/ ارائه کننده باید نسخه اصلی و (2) کاپی بل (Invoice) را به فرمایش دهنده تسلیم نماید؛
- (3) پرداخت توسط فرمایش دهنده، طی مدت (30) روز کاری درمقابل مقدار واقعی اجناس/خدمات غیر مشورتی تهیه شده صورت می گیرد.
- (4) فرمایش دهنده میتواند در حالات ذیل با ارسال اطلاعیه کتبی به تهیه/ ارائه کننده، امر خریداری را کاملاً یا قسماً فسخ نماید:
  - 1- تهیه/ ارائه کننده موفق به تحویل بخش یا تمام اجناس در ظرف مدت معینه در امر خریداری نشود؛
  - 2- تهیه/ ارائه کننده موفق به اجرای مکلفیت های دیگر تحت امر خریداری نشود.
  - 3- هرگاه در اجناس اكمال شده یا خدمات ارائه شده نواقص و یا کاستی ها مشاهده گردد، تهیه/ ارائه کننده مکلف به رفع نواقص و کاستی ها در مدت (3) روز کاری بعد از دریافت اطلاعیه در مورد می باشد، در غیر آن فرمایش دهنده می تواند امر خریداری را فسخ نماید.
  - 4- هرگاه تهیه/ ارائه کننده، در جریان داوطلبی و یا حین اجرای وظایف محوله تحت امر خریداری اقدام به فساد و تقلب نموده باشد.
  - (5) هرگاه در درخواست نرخ گیری میعاد ضمانت (وارنتی/ گرننتی) تصریح گردیده باشد، تهیه/ ارائه کننده مکلف به تعویض در طول مدت معینه می باشد.

**اصلاح اشتباهات محاسبوی**

(1) اشتباهات محاسبوی طور ذیل تصحیح می گردد:

- 1- در صورت تفاوت میان مبلغ به ارقام و حروف، مبلغ به حروف قابل اعتبار می باشد؛
- 2- در صورتیکه تفاوت میان قیمت فی واحد و قیمت مجموعی وجود داشته باشد، قیمت فی واحد برای ارزیابی قیمت ها و ترتیب امر خریداری قابل اعتبار می باشد؛
- 3- در صورت موجودیت تفاوت میان نرخ فی واحد و قیمت مجموعی (حاصل ضرب مقدار در نرخ فی واحد)، نرخ فی واحد قابل اعتبار می باشد، هرگاه از نظر فرمایش دهنده اشتباه در نقاط اعشاری در قیمت فی واحد برجسته باشد، در این صورت قیمت مجموعی اقلام طوریکه نرخ داده شده است قابل اعتبار بوده و قیمت فی واحد باید اصلاح شود.
- 4- فرمایش دهنده مطابق مندرجات فوق اشتباهات محاسبوی را اصلاح و بعد از اخذ موافقه کتبی داوطلب در قیمت مجموعی آفر محاسبه می نماید.
- 5- داوطلب مکلف به پذیرش اشتباهات محاسبوی در آفر خویش می باشد. در صورت عدم پذیرش اشتباهات محاسبوی توسط داوطلب، آفر وی رد می گردد.



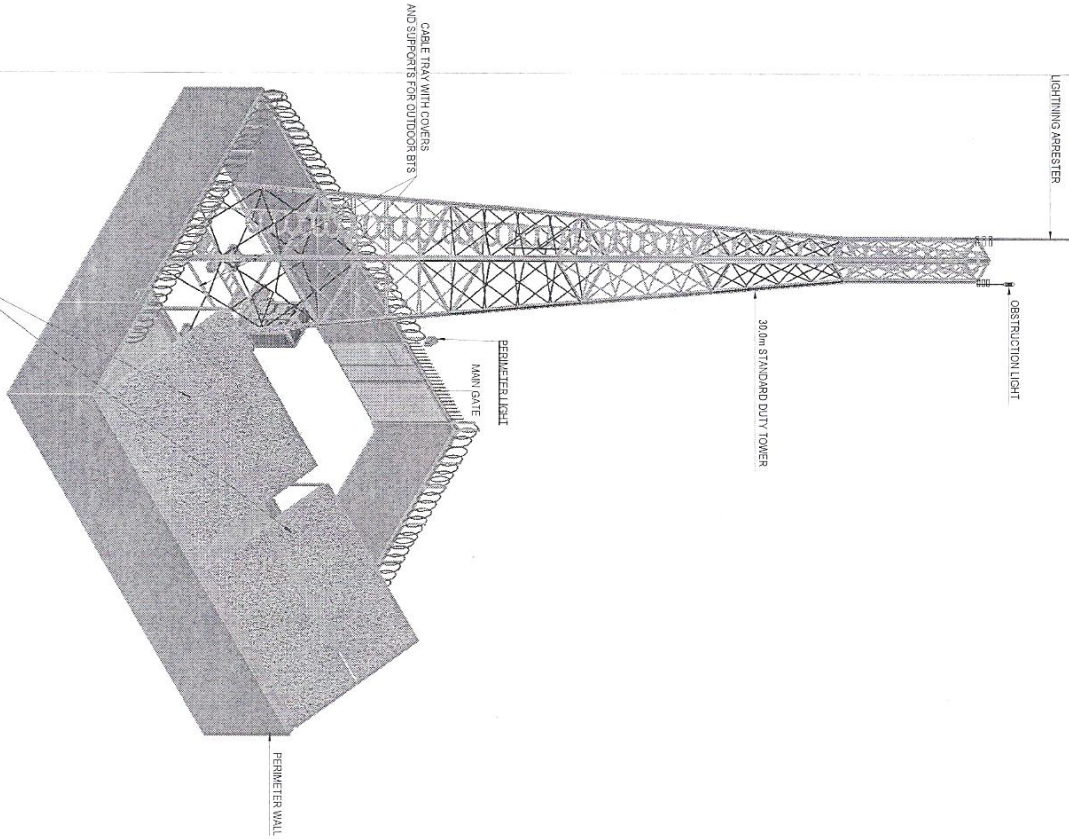
Handwritten: Handwritten

TOWER HEIGHT: 30.0m, STD TOWER

*Hughes*

SOLAR PANELS

PERSPECTIVE  
SCALE  
NTS





# REVISION RECORDS

REVISION NO. DATE DESCRIPTION

LEGEND

SHADED AREA: 25%  
PREFABRICATED CONCRETE

PROJECT TITLE / NO.

CSM SITES

موقع المحطة  
موقع المحطة

DRAWING TITLE:

San jaber for BTS  
(Construction)  
موقع المحطة  
موقع المحطة

DRAWN BY:

SACI DEPARTMENT

CHECKED BY:

SACI TEAM

APPROVED BY:

SACI DEPARTMENT

SCALE:

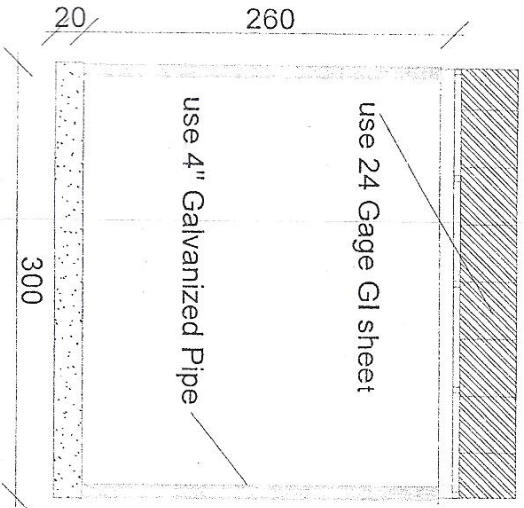
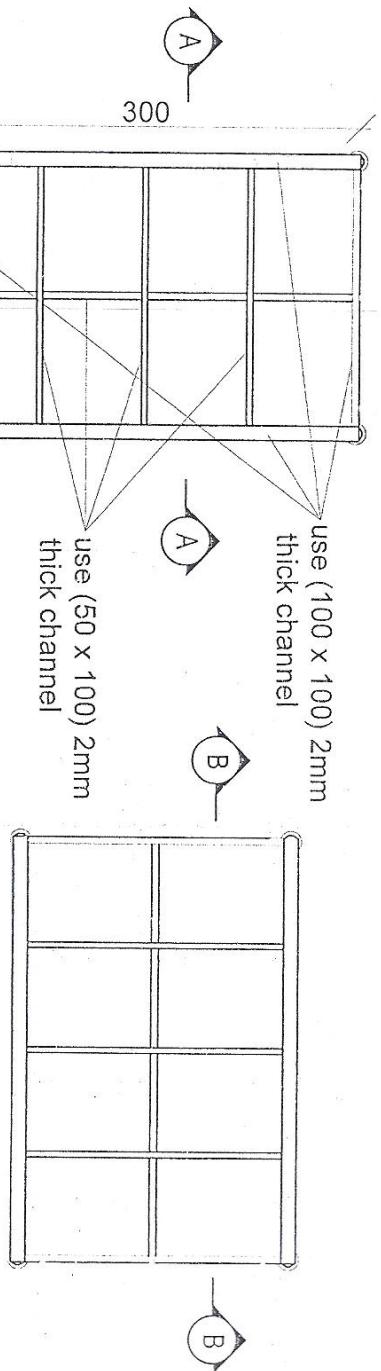
1:100 @ A3

ACTUAL DATE: 4/2/2017  
DRG. NO:

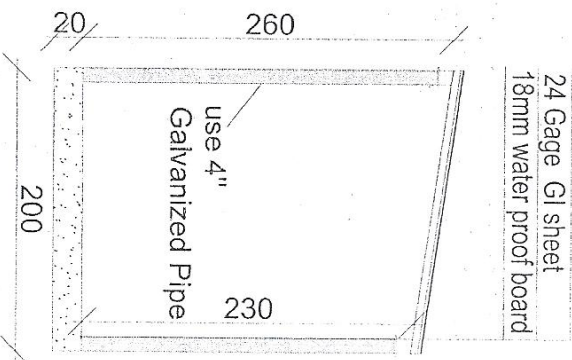
ISSUE DATE:

OWNER:  
MCTT - Ministry of Communication and  
Information Technology  
مكتبة الاتصالات ومعلومات

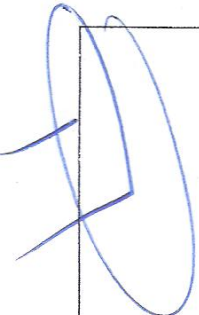
CSM Telecomunication Company  
KASUL  
ASBANKHIN



Section BB

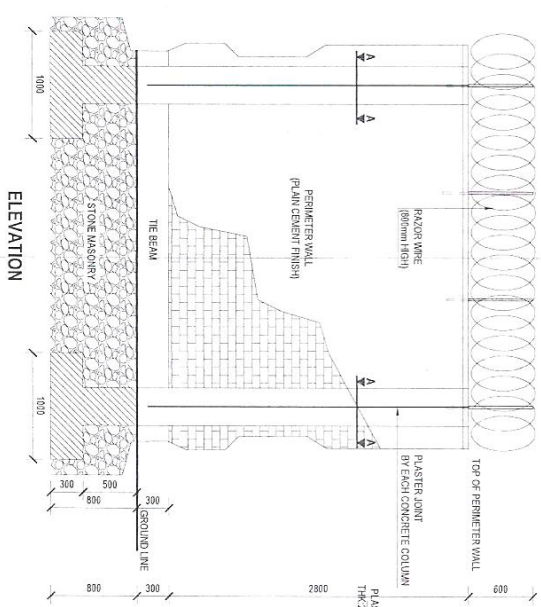


Section AA

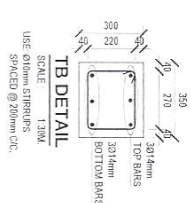
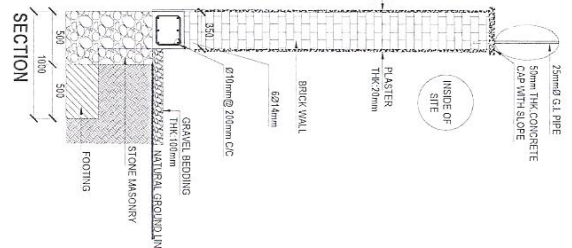




500  
 MAXIMUM  
 +150  
 (G.O.A.)  
 +150  
 (G.O.A.)  
 +150  
 (G.O.A.)  
 TOP OF PIPE

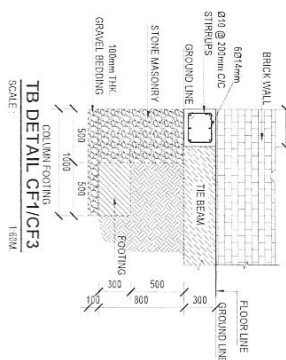
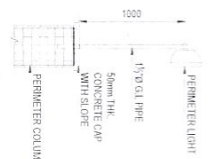


**PERIMETER WALL DETAIL**  
 SCALE: 1:50M

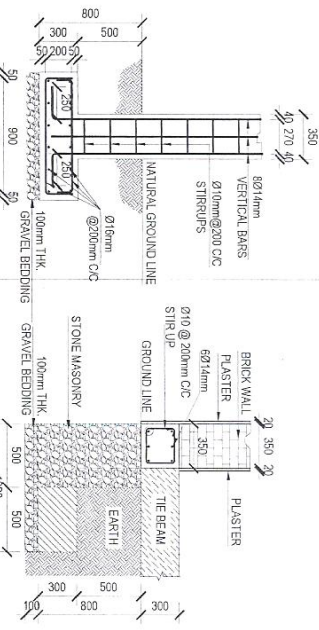


**SECTION A-A**  
 SCALE: 1:50M

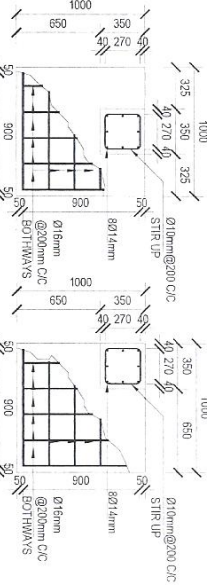
**PERIMETER LIGHT**  
 SCALE: 1:50M



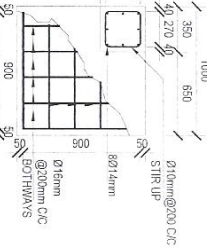
**TB DETAIL CF1/CF3**  
 SCALE: 1:50M



**TYPICAL ELEVATION**  
 SCALE: 1:50M



**CF1 PLAN**  
 SCALE: 1:50M

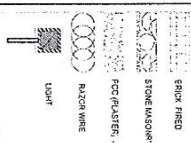


**CF2 PLAN**  
 SCALE: 1:50M

*Handwritten signature/initials*

REVISION NO	DATE	DESCRIPTION
1		

LEGEND:



PROJECT TITLE / NO:  
GSM SITES

DRAWING TITLE:  
(STATUS)

DRAWN BY:  
Project Implementation Dep

CHECKED BY:  
Project Implementation Dep

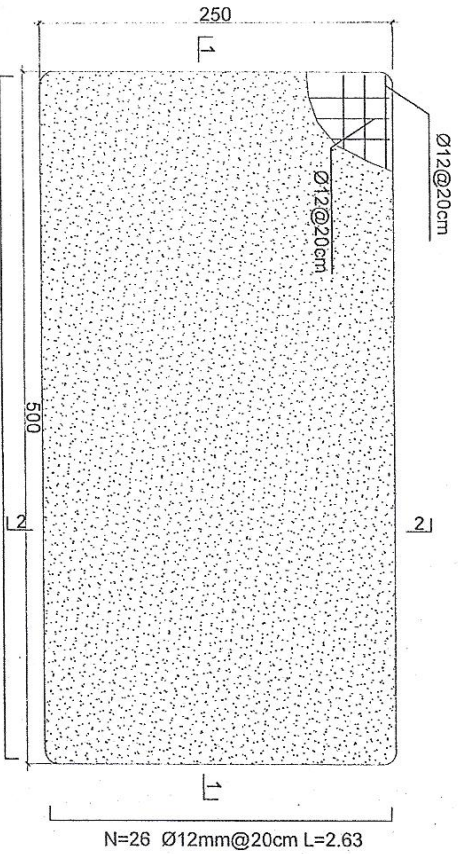
APPROVED BY:  
Project Implementation Dep

SCALE: 1:100 @ A3  
ACTUAL DATE: DR  
ISSUE DATE:

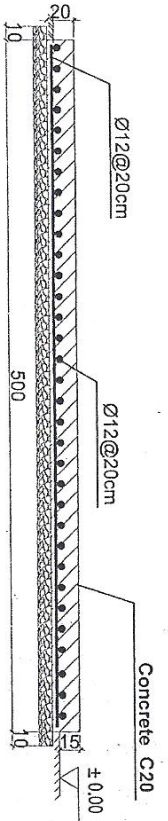
OWNER:

Saham Telecom  
KABUL  
AFGHANIS

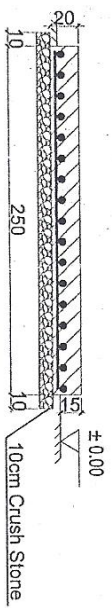
- Notes:
1. The foundation is adopts reinforced concrete, the concrete is C20; (C20:compressive strength is 20N/mm2); the foundation lays on a 10cm thick crush stone pad;
  2. Ø12: mild steel, rebars strength 210N/mm2
  3. minimum concrete cover for rebar is 3.5cm,
  4. All units are in cm
  5. All edges of the Slab should be curve



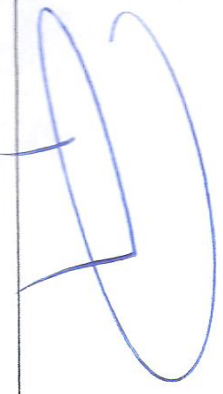
### Generator Foundation

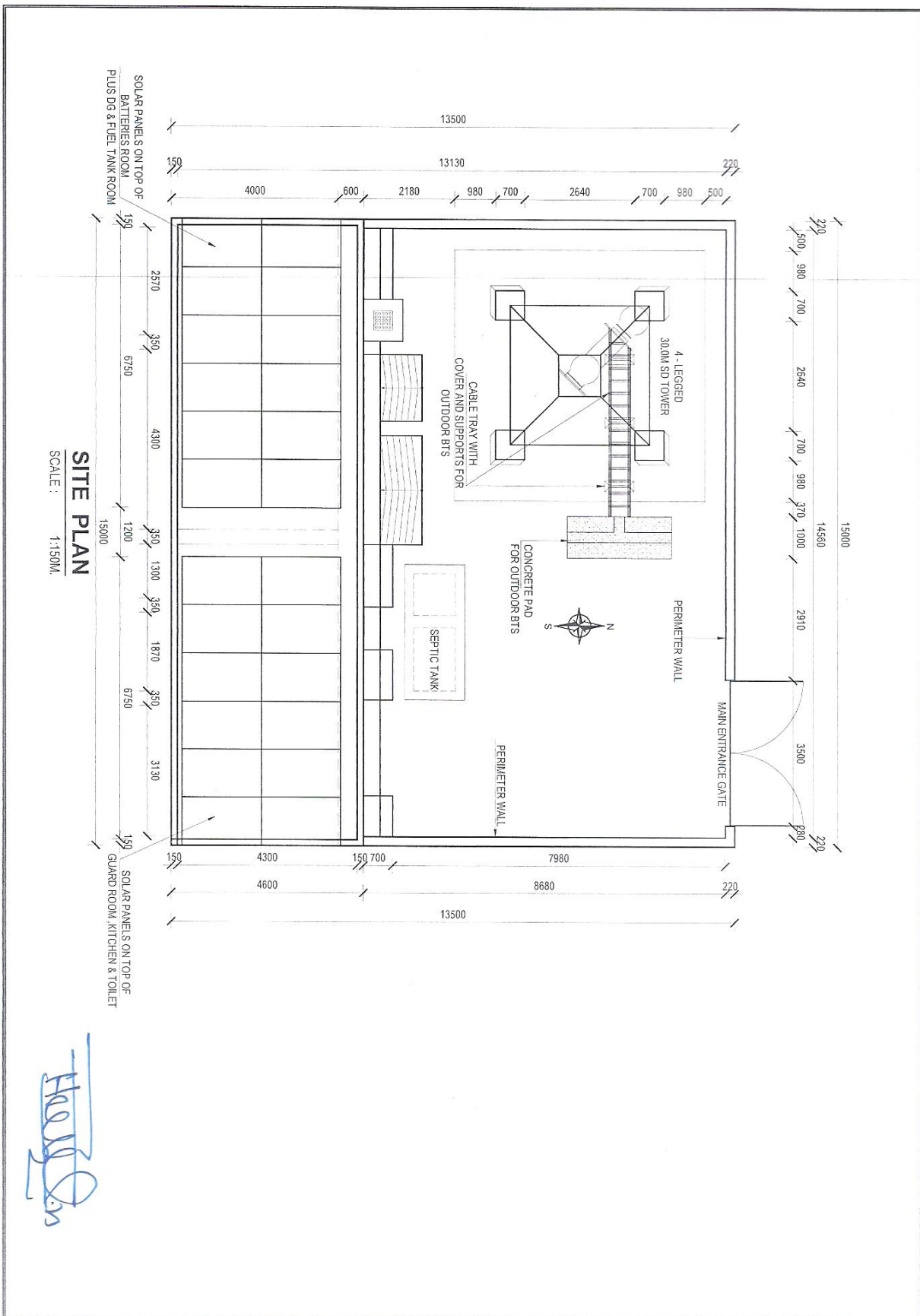


### Generator Foundation



### 2-2 section

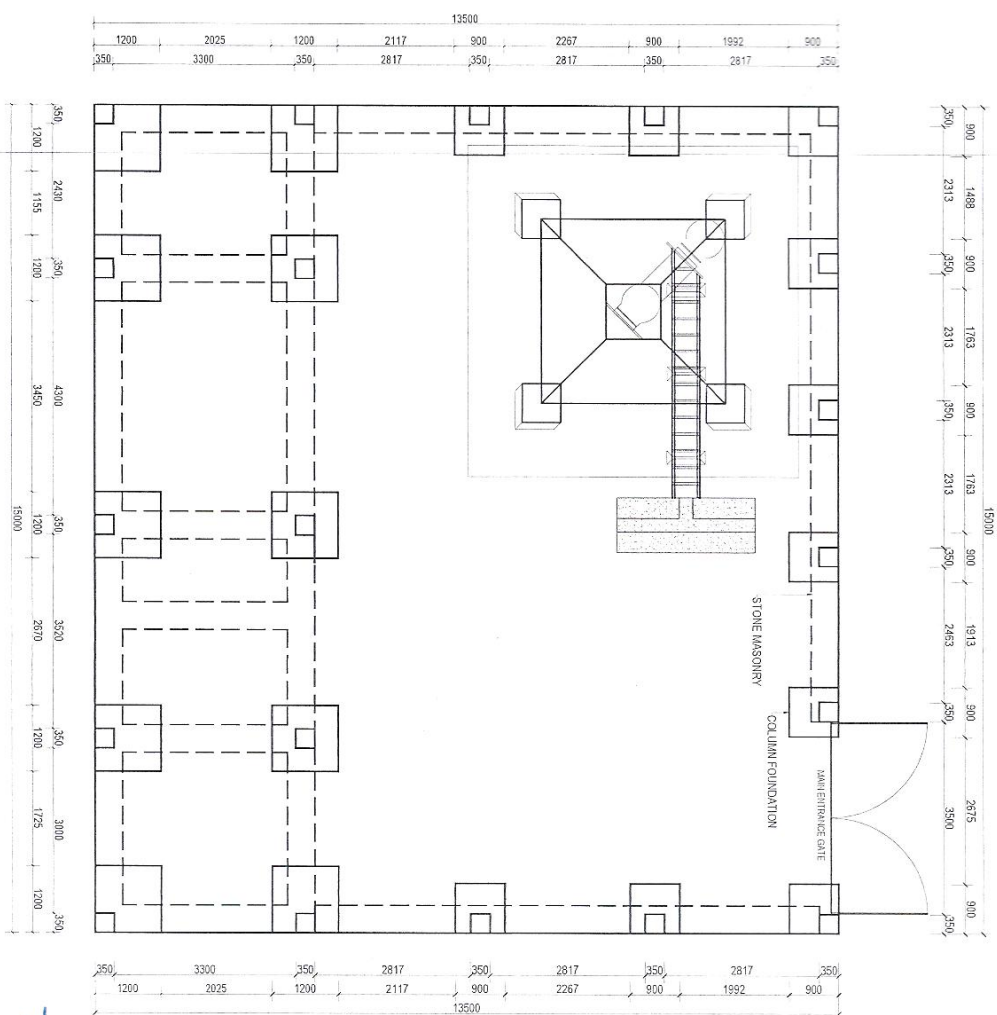




**SITE PLAN**

SCALE: 1:150M.

*Handwritten signature*

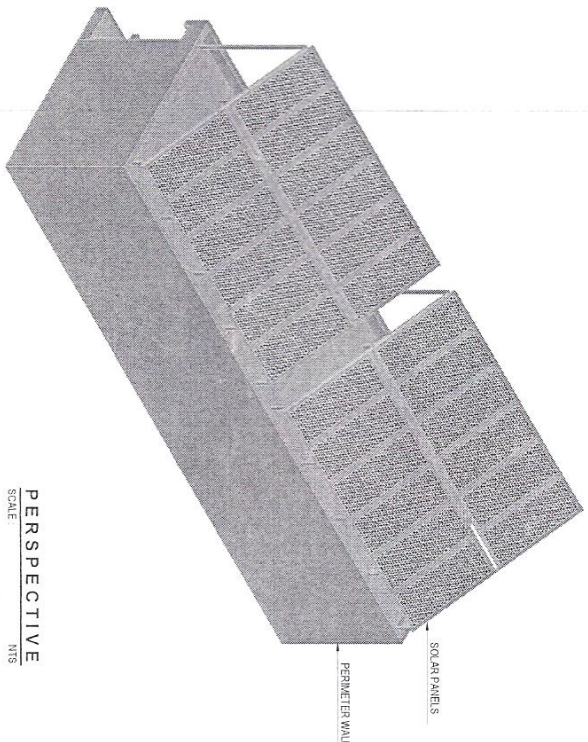


**FOUNDATION PLAN**  
**SCALE: 1:125**

1:125

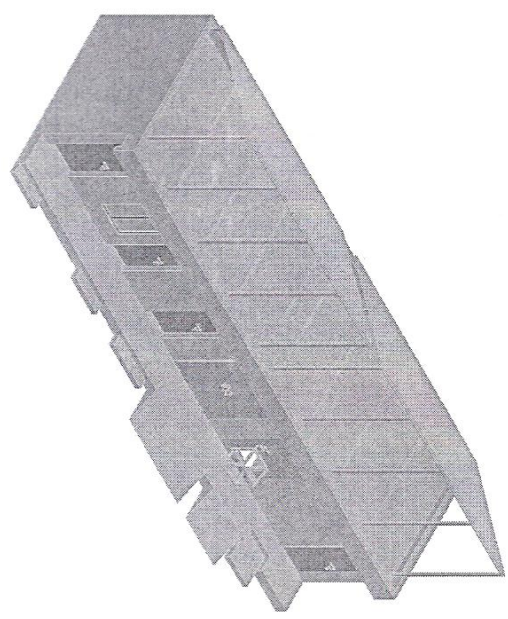
Handwritten signature: *Handwritten signature*



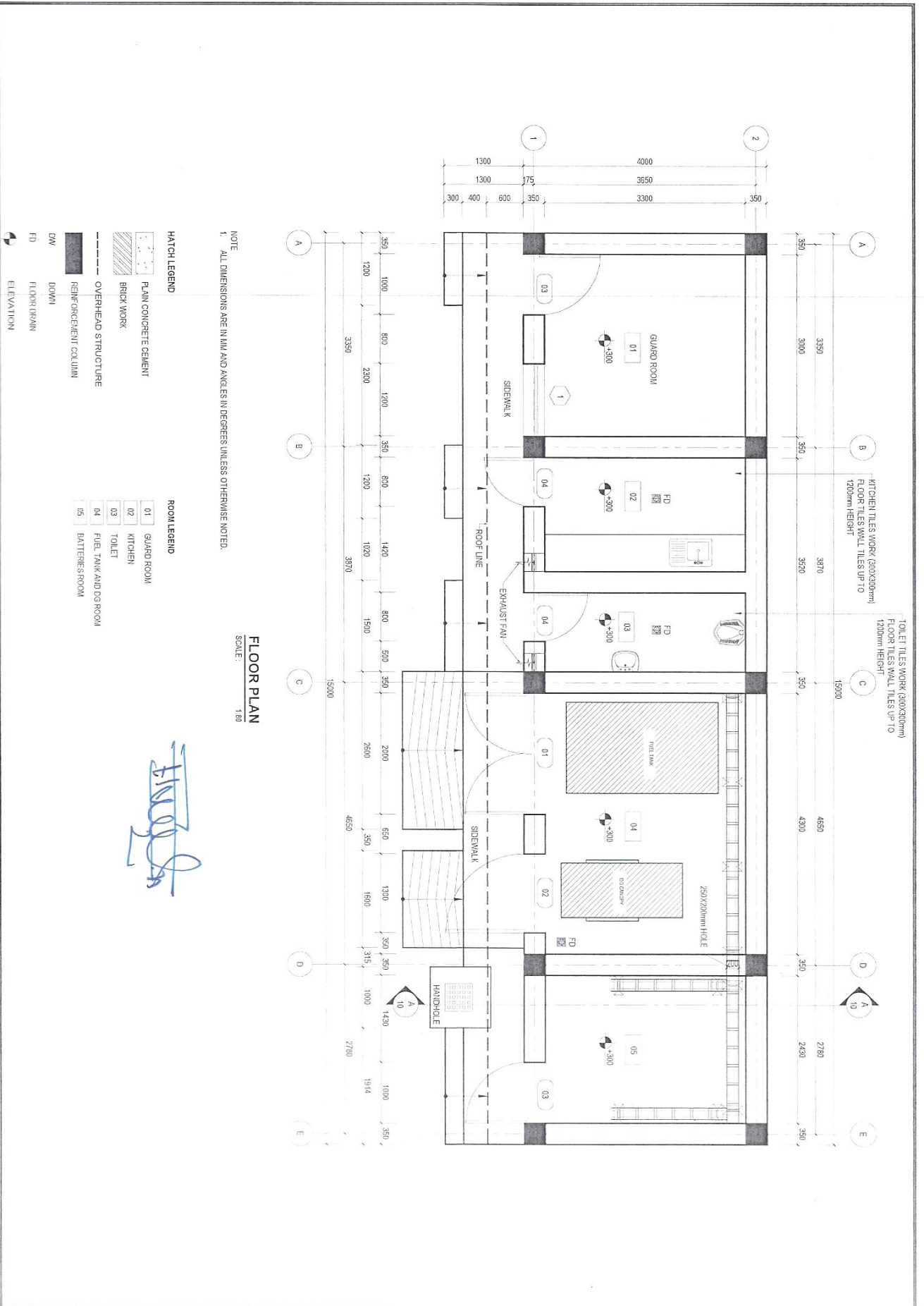


SOLAR PANELS  
PERIMETER WALL

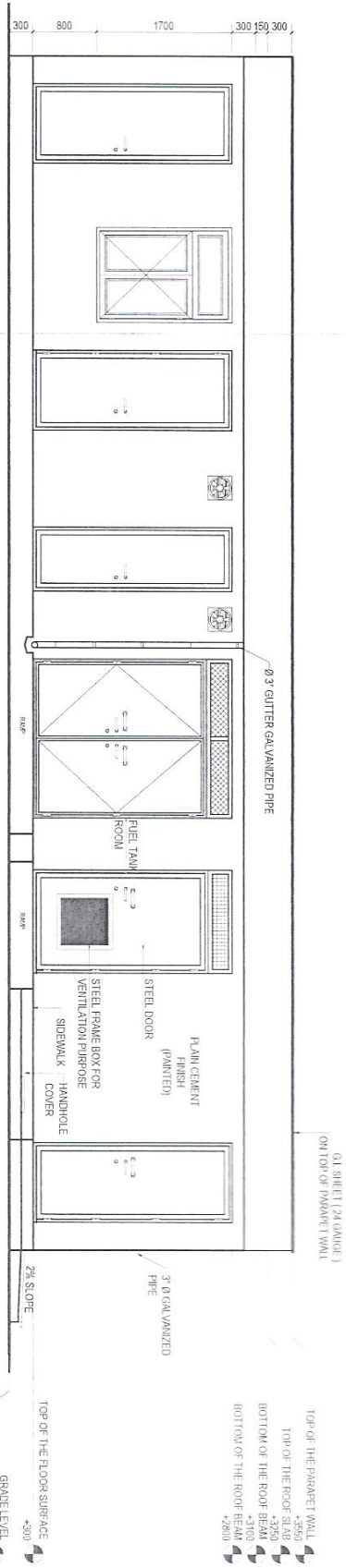
PERSPECTIVE  
SCALE: 1/8" = 1'-0"



Handwritten signature in blue ink.

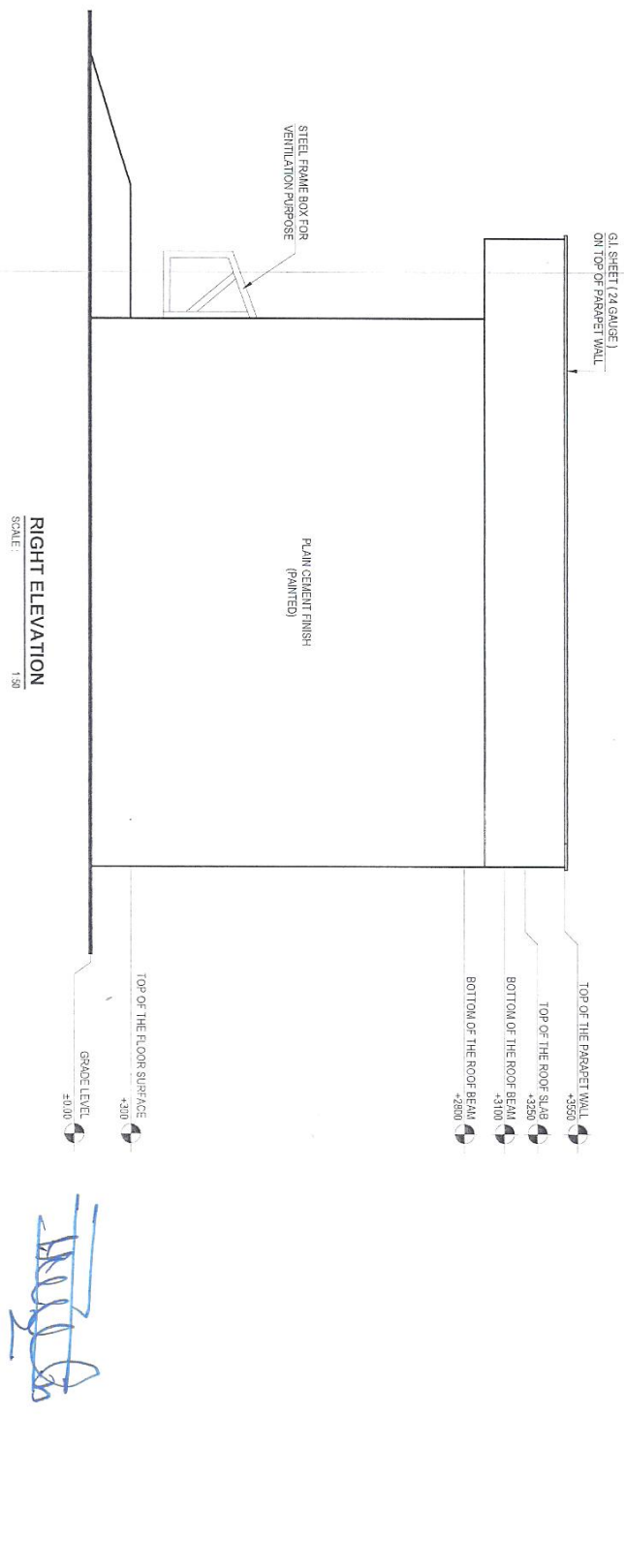


*Handwritten signature*

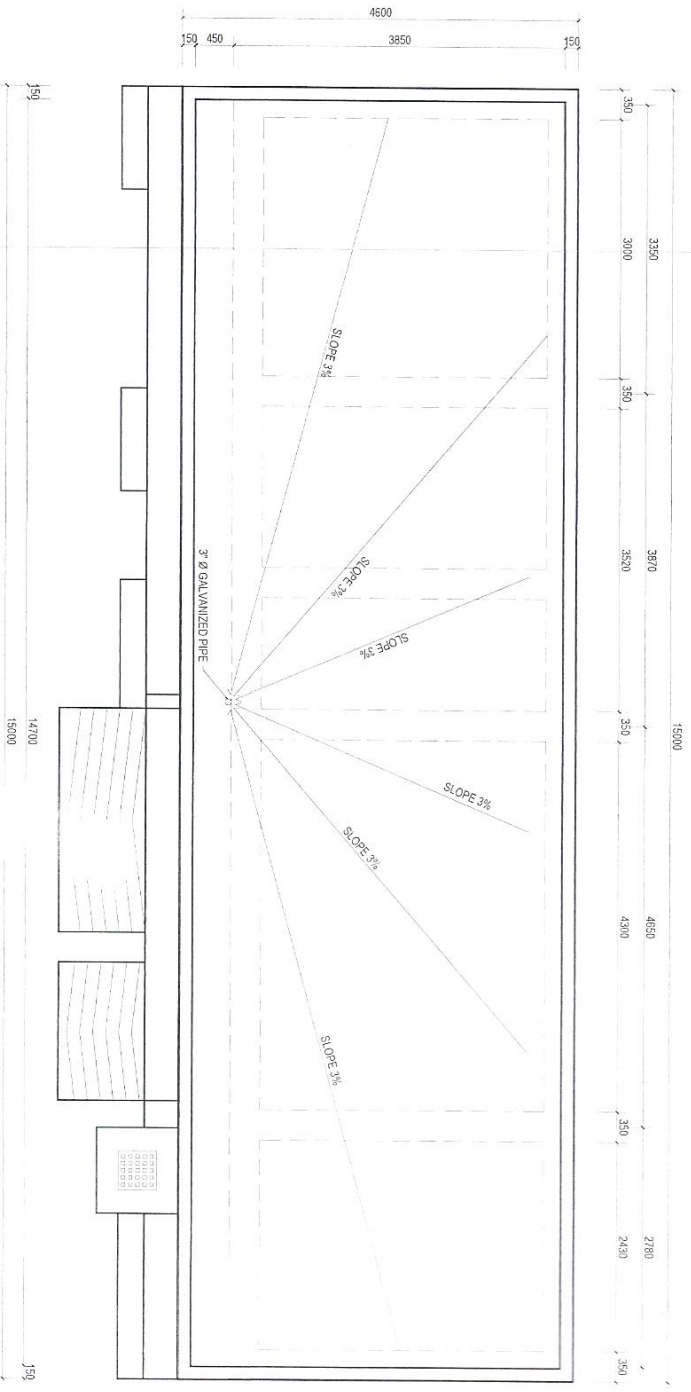


**FRONT ELEVATION**  
SCALE: 1/32

**RIGHT ELEVATION**  
SCALE: 1/32



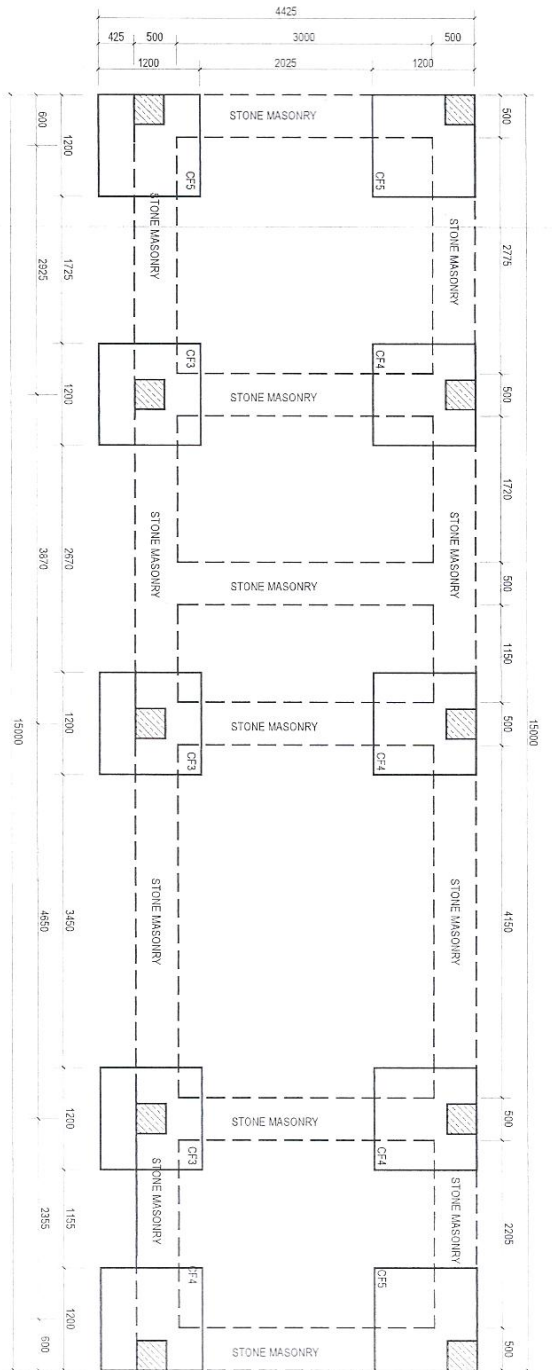




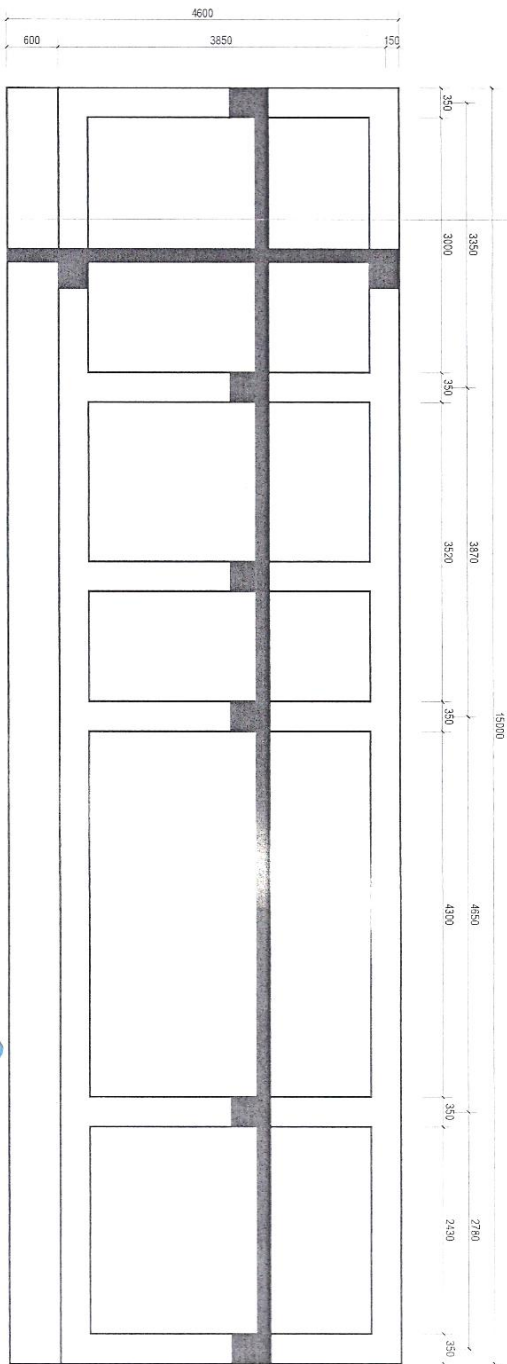
**ROOF PLAN**  
SCALE: 1/80

- NOTE
1. ALL DIMENSIONS ARE IN MM AND ANGLES IN DEGREES UNLESS OTHERWISE NOTED.
  2. ROOF SLOPE 3%

*Handwritten signature*

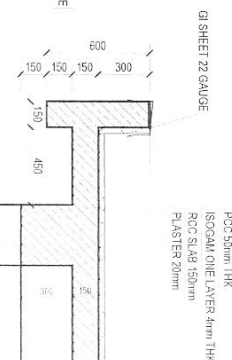


FOUNDATION PLAN  
SCALE: 1:80



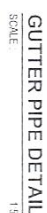
SHUTTERING PLAN  
SCALE: 1:80

*Handwritten signature*



ROOF DETAIL D02

SCALE: 1/30



**GUTTER PIPE DETAIL**

SCALE: 1/8" = 1'-0"

#### HATCH LEGEND

PLAIN CONCRETE CEMENT

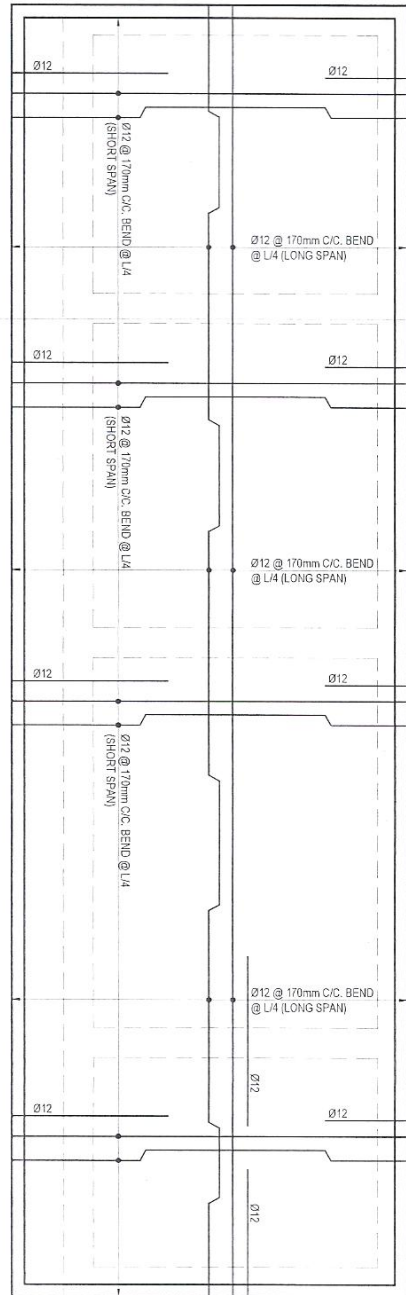
REINFORCEMENT CONCR.

OVERHEAD STRUCTURE

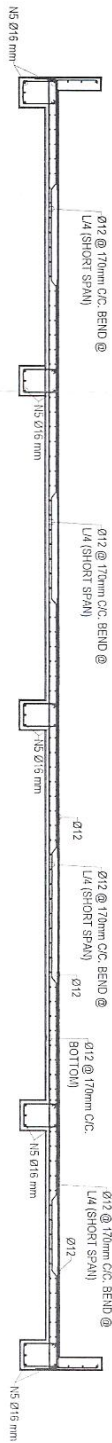
**DETAIL D01**  
**SCALE: 1:40**

SCALE: 1:40

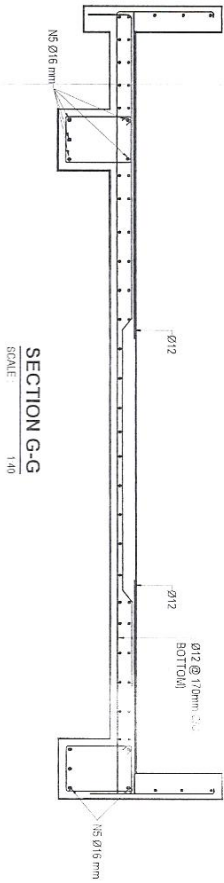
SCALE: 1:40



**ROOF SLAB REINFORCEMENT PLAN**  
SCALE: 1:50



**ROOF SLAB SECTION**  
SCALE: 1:30

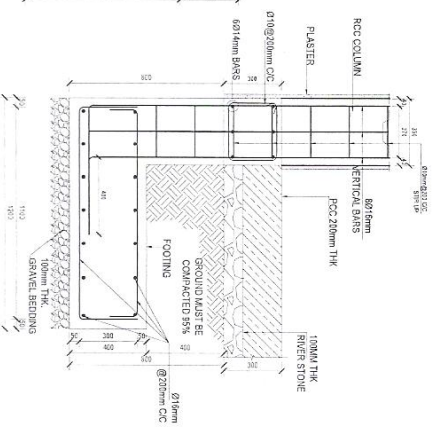


**SECTION G-G**  
SCALE: 1:40

*Handwritten signature*

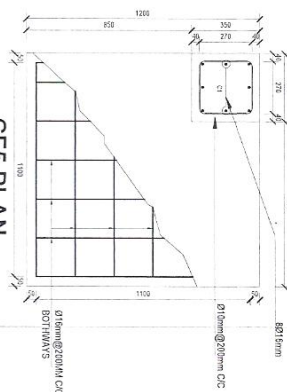
- NOTE**
1. CONCRETE MIX RATIO SHOULD BE SUCH THAT 728 DAYS STRENGTH MUST BE 16-2000 PSI.
  2. REINFORCED BARS OF GRADE 60 (Y=60000 psi).
  3. MINIMUM CLEARANCE BETWEEN REINFORCING STEEL 30 mm.
  4. VIBRATOR, CLEANER OR OTHER MACHINE SHOULD BE USED IN CONCRETE CASTING.
  5. CONSTRUCTION SHOULD BE DONE WITH CLOSED SUPERVISION OF AMCO SITE ENGINEER.





**COLUMN FOOTING**

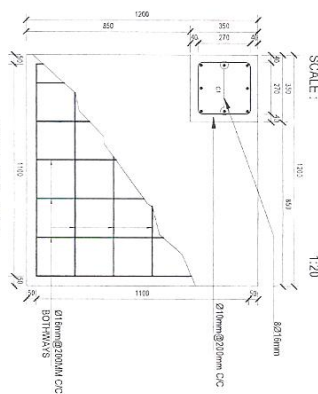
SCALE: 1:20



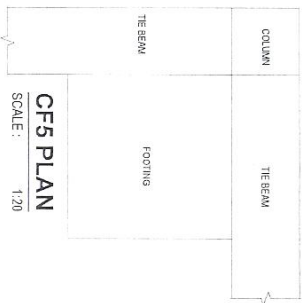
CF5 PLAN  
SCALE: 1:20



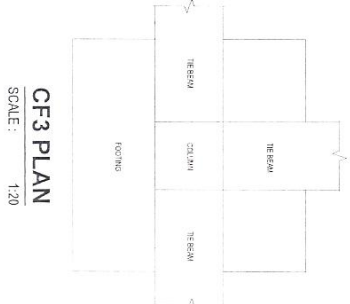
**CF5 PLAN**  
SCALE: 1:20



**CF5 PLAN**  
SCALE: 1:20

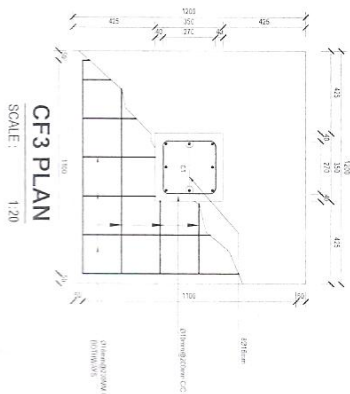


**CF5 PLAN**  
SCALE: 1:20

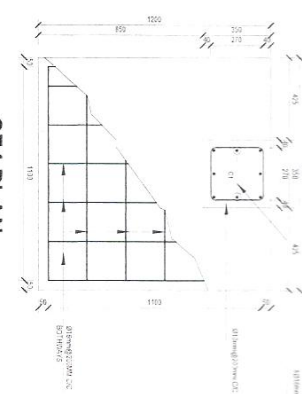


CF3 PLAN  
SCALE: 1:20

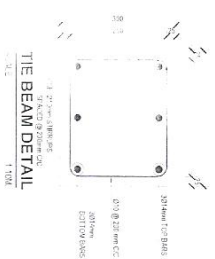
**CF4 PLAN**  
SCALE: 1:20



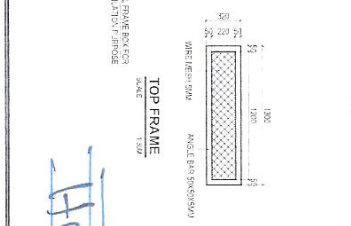
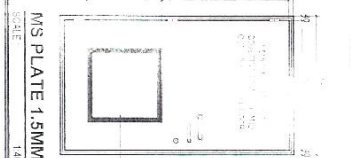
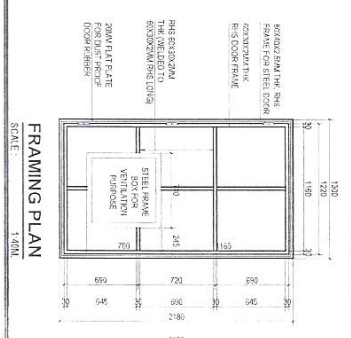
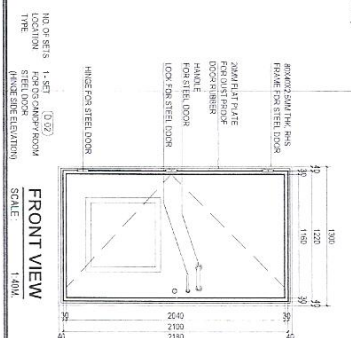
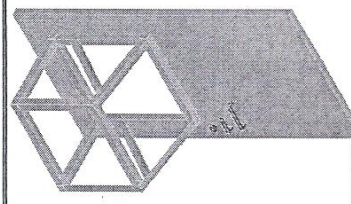
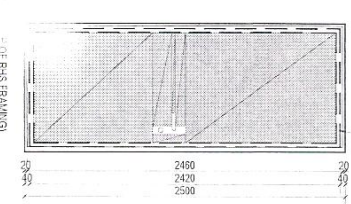
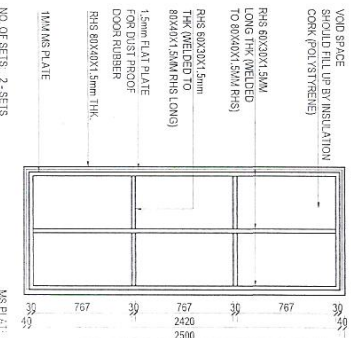
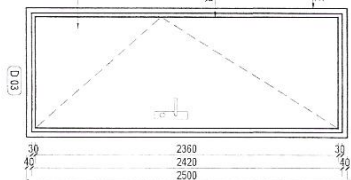
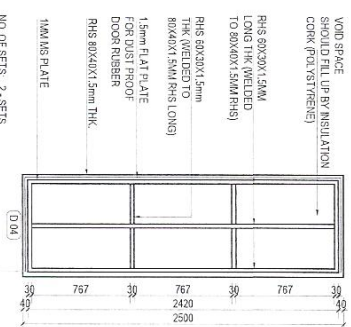
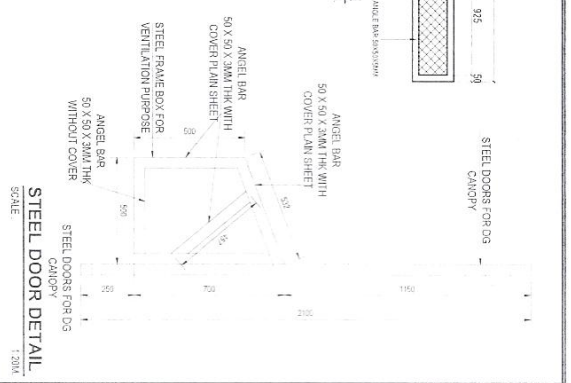
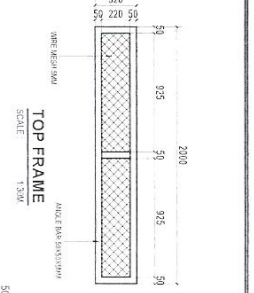
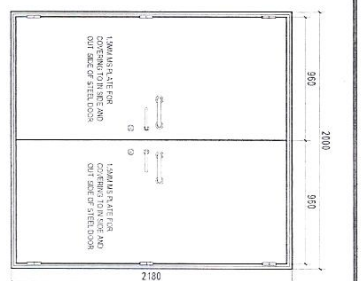
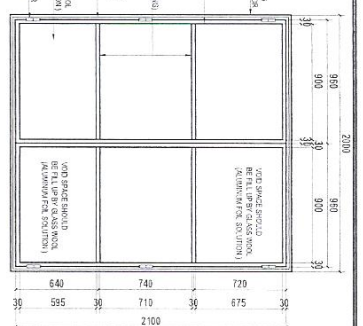
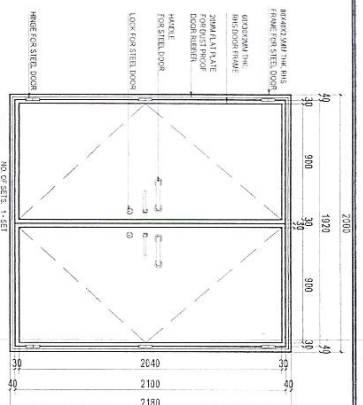
CF3 PLAN  
SCALE: 1:20



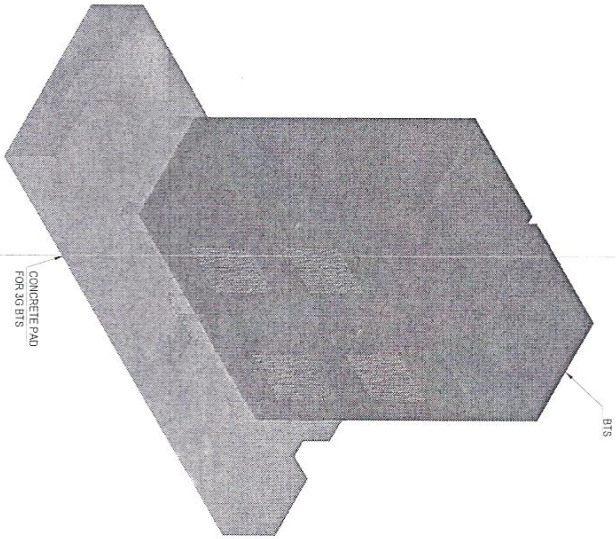
CF4 PLAN  
SCALE: 1:20



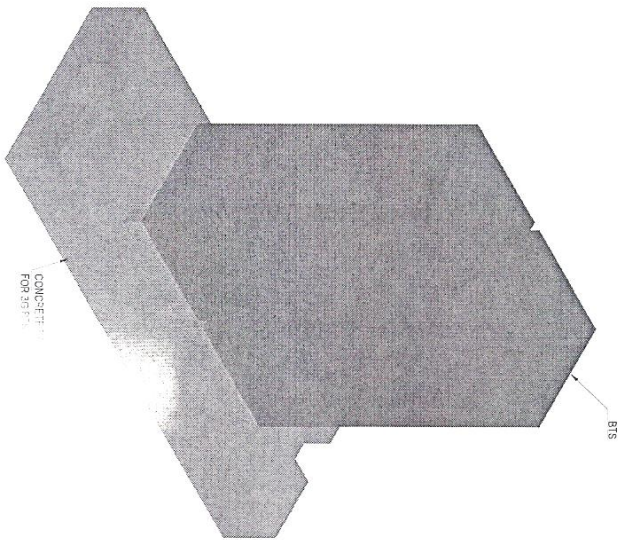
Handwritten signature: *Handwritten signature*



Harjo



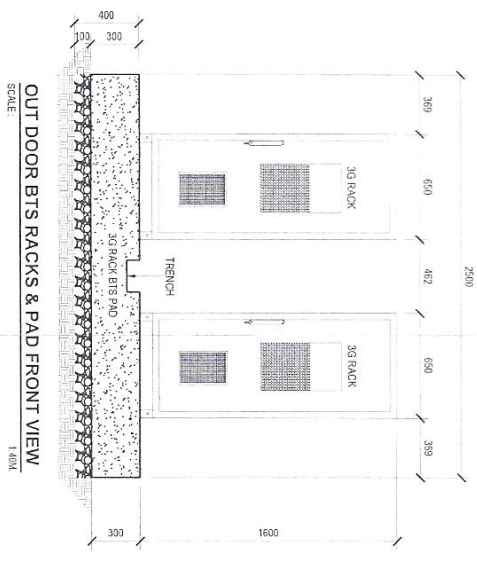
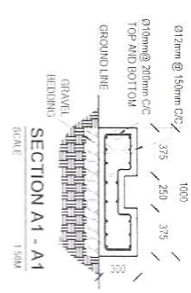
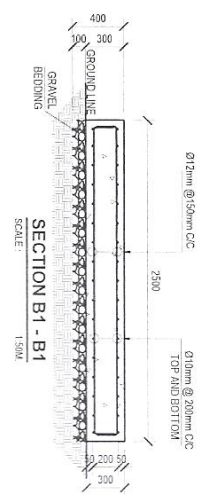
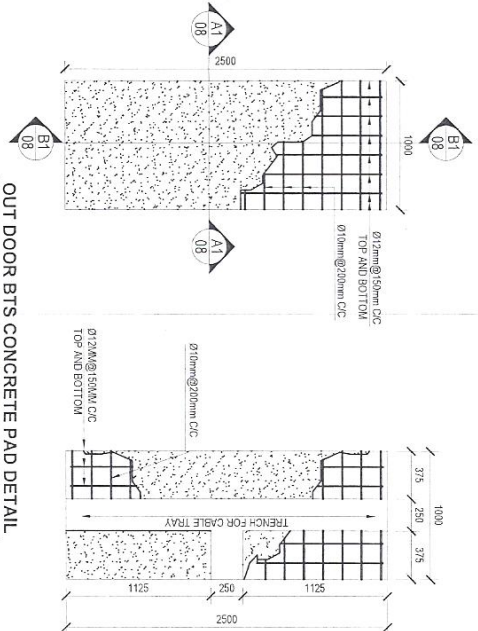
**3D VIEW PLAN**  
SCALE: 1/4"=1'-0"



**3D VIEW PLAN**  
SCALE: 1/4"=1'-0"

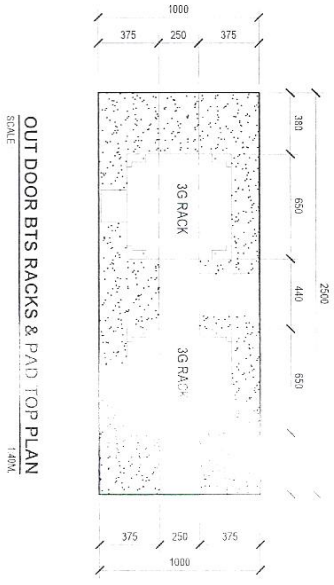
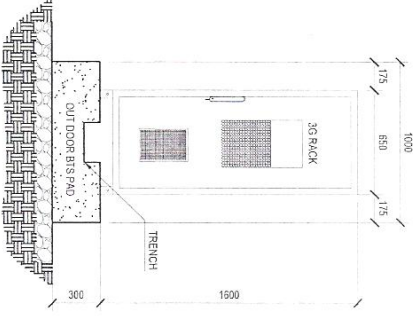
*Handwritten signature in blue ink.*



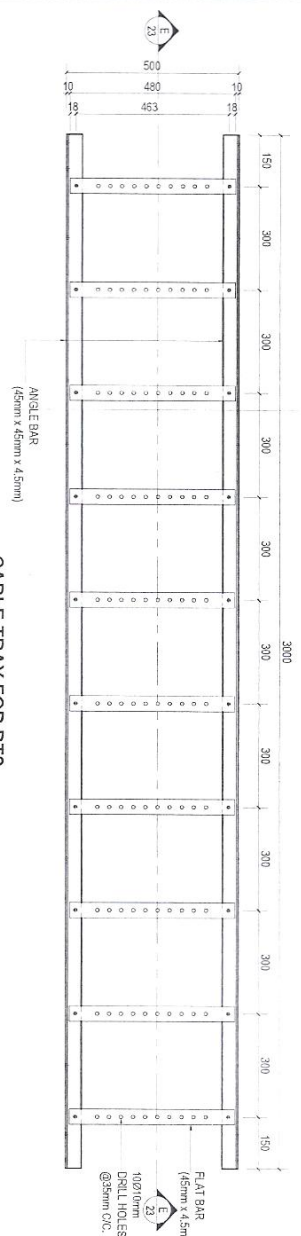


OUT DOOR BTS RACKS & PAD SIDE VIEW

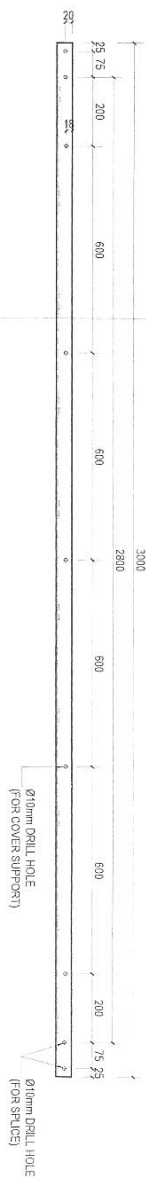
SCALE: 1:400



*Handwritten signature*

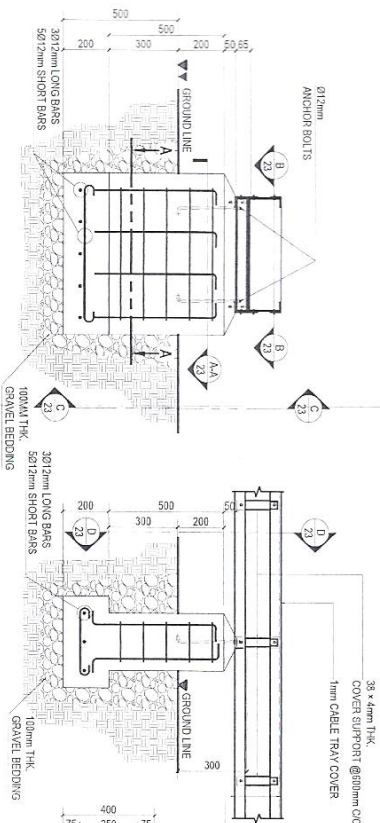
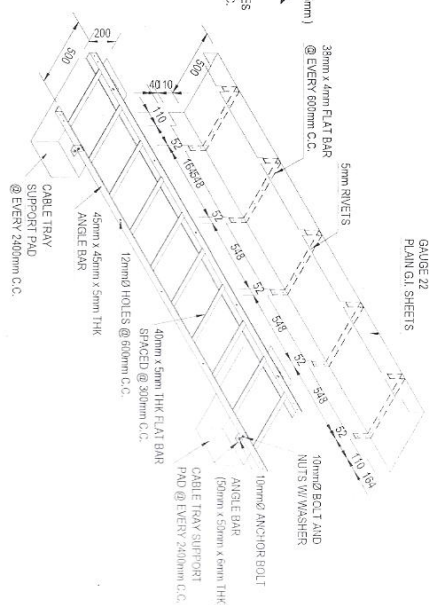


**CABLE TRAY FOR B1S**  
SCALE: 1:20M

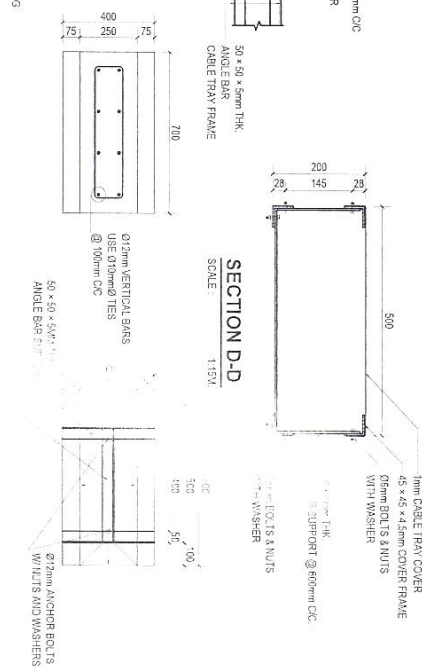


**SECTION E-E**  
SCALE: 1:20M

**HORIZONTAL CABLE TRAY  
ISOMETRIC VIEW**  
SCALE: 1:50M



**SECTION D-D**  
SCALE: 1:30M

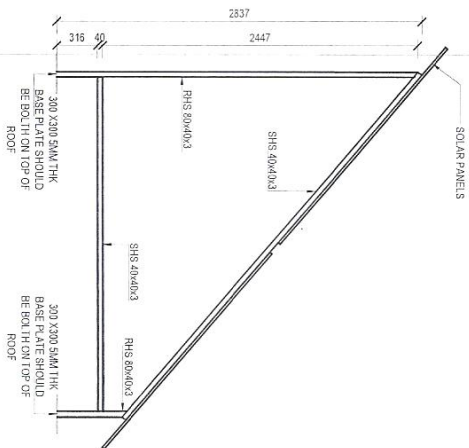
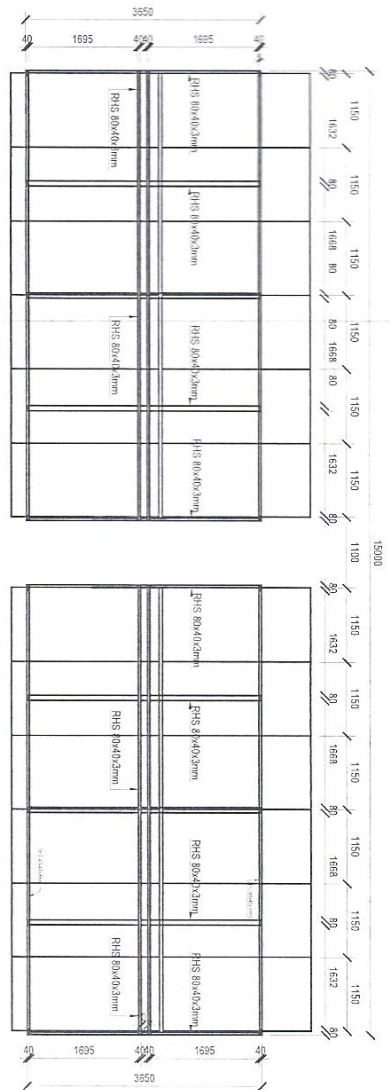


**SECTION C-C**  
SCALE: 1:30M

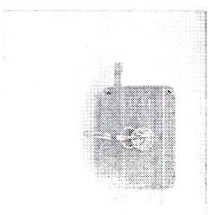
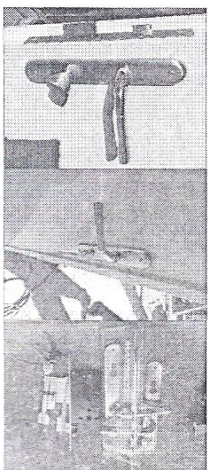
**SECTION A-A**  
SCALE: 1:30M

**SECTION B-B**  
SCALE: 1:30M

*Handwritten signature*



*Handwritten signature*

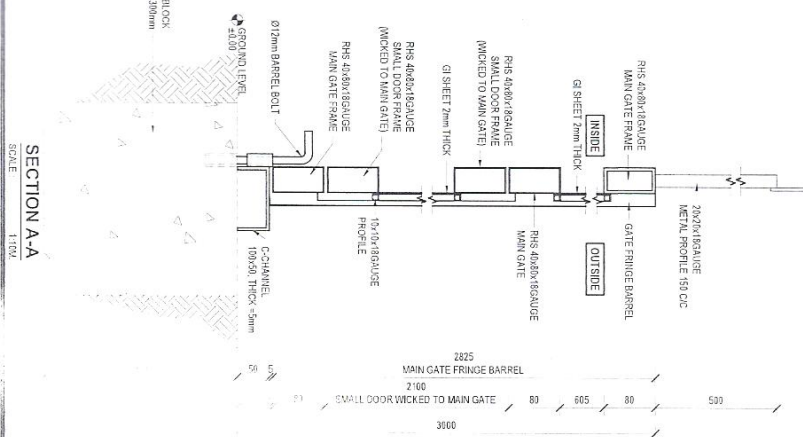
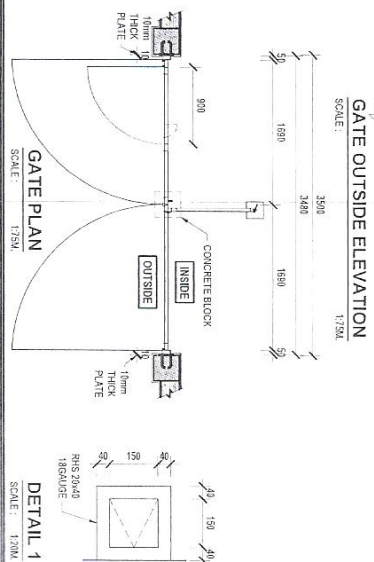
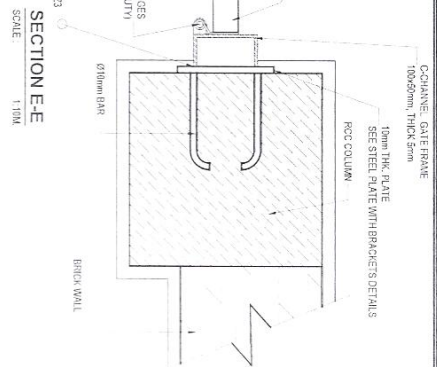


SCALE

SCALE

Handwritten signature: *Handwritten signature*





2021

بروژ: سایت های پروژه TDF 10

موضوع: بیل مقادیر

تاریخ: 27-8-1445

مترتب: دیپارتمنت RF@BSS

NO.	تفصیلات	Unit Item	Length (m)	Width (m)	Height (m)	Total Qty.	Total Budget / item	
							total coast	unit coast
1	هموارکاری و آماده سازی ساحه برای کار ساختمانی: توضیحات: دور زدن و پاک کاری ساحه از وجود مواد اضافی و غیر قابل استفاده مانند خاک و خشتاک و غیره ، خاک های کده شده و غیره ضایعات ساختمانی باید به محل از قبل تعیین شده انتقال داده شود. قبل از آغاز کار ساختمانی ساحه باید کاملا هموار باشد برای این منظور در صورت ضرورت کندنکاری ویرکاری باید صورت گیرد	1	15	13.5		202.5		
2	کندنکاری تهاداب دیوارهای اطحوی و اطلاق محافظ و تشناب: توضیحات: در کندنکاری تهاداب ها راعایت زاویه 90 درجه الزامی بوده و برای جلوگیری از ریزش خاک و خشتاک در داخل تهاداب ها خاک های کندنکاری شده باید به فاصله دورتر چابجا شود. تیک کاری تهاداب دیوارهای اطحوی و اطلاق محافظ آشیخ خانه اطلاق جنر اتور و اطلاق بطری سولر و تشناب توسط ماشین:	1	79.6	0.6	0.9	47.48		
3	توضیحات: تیک کاری ساحه کندنکاری شده باید نظر به نوع و چگونگی خاک و مطابق به هدایت انجنیر ساحه صورت گیرد. استحکام ساحه تیک کاری شده باید 98-95 فیصد در نظر گرفته شود.	1	79.6	0.6		52.26		
4	کانکریٹ ریزي بدون سیخ (PCC) در کار تهاداب زیر سنگ کاری : توضیحات: کانکریٹ ترکیب 1:1.5:3 به این منظور استعمال میگرد و مرطوب نگهداشتن سطح آن به مدت زمان حد اکثر 28 روز و حداقل 14 روز الزامی میباشد. قالب بندی پاک، سمیت تازه و با کیفیت عالی، جعل وریک پاک و شسته شده باید استفاده گردد. نظارت جدی از این روند توسط انجنیر ساحه صورت گیرد.	1	79.6	0.6	0.05	2.388		
5	سنگ کاری برای تهاداب دیوارهای اطحوی و دیوارهای اطلاق محافظ: توضیحات: سنگ کاری باید با مساله ترکیب 1:4 صورت گیرد و مرطوب نگهداشتن آن به مدت زمان حد اکثر 28 روز و حداقل 14 روز الزامی میباشد. سنگ معنی محلی با ابعاد تقریبی 30 در 30 سانتی متر در آن استفاده شود.	1	79.60	0.50	0.80	26.43		
6	کانکریٹ RCC برای تهاداب پایه ها با مارک 250 کانکریٹ و همچنان اصغر 8 پایه بخاطر سولر سیستم در سر بام اطلاق ها به ارتفاع 80 سانتی متر توضیحات: برای تهاداب پایه ها از کانکریٹ سیخ دار مارک 250 کانکریٹ استفاده شود.چوب پاک و نو برای قالب بندی و سمیت تازه و با کیفیت همراه با ریگ و جعل تمیز و شسته شده برای کانکریٹ ریزي ضروری است. سنجیدی آن مطابق به نشانه صورت گیرد. حد اقل زمان برای آبیاری 14 روز و حداکثر 28 روز میباشد.	1	0.95	0.95	0.30	5.42		

Handwritten signature

7	کانکریت RCC برای پایه های دیوار های احاطوی و اطلاق گارد ؛ نشیاب و آئین خانه توضیحات: برای پایه ها از کانکریت سیخ دار مارک 250 کانکریت استفاده شود.چوب پلک و نو برای قالب بندی و سمیت تازه و با کیفیت همراه با ریگ و چفل تمیز و شسته شده برای کانکریت ریبر ضروری است. سیم بندی آن مطابق به نقشه صورت گیرد. حد اقل زمان برای آبیاری 14 روز و حداکثر 28 روز میباشد.	1	m3	0.35	0.35	3.15	7.72		
8	کانکریت RCC برای Tie beam بالای سنگ کاری توضیحات: برای tie beams از کانکریت سیخ دار مارک 250 کانکریت استفاده شود.چوب پلک و نو برای قالب بندی و سمیت تازه و با کیفیت همراه با ریگ و چفل تمیز و شسته شده برای کانکریت ریبر ضروری است. سیم بندی آن مطابق به نقشه صورت گیرد. حد اقل زمان برای آبیاری 14 روز و حداکثر 28 روز میباشد.	1	m3	79.60	0.35	0.30	8.36		
9	خشت پخته برای اعصار دیوار احاطوی و دیوار های اطلاق محافظ و نشیاب ؛ توضیحات: خشته پخته سقرد با کیفیت خوب و با مقاومت 100 کلو گرام فی سانتی متر مربع با مساله ترکیب 1:4 استفاده شود و مدت زمان برای آبیاری آن 14day min ، 28day max ضرورت است مواد مورد استفاده خشت با کیفیت عالی و مسترد که درای ابعاد مساوی 11 در 22 در 7 باشد و مساله ترکیب 1:4 برای بافت آن استعمال گردد	1	m3	68.35	0.35	2.65	63.39		
10	کانکریت بدون سیخ (PCC) برای پیک دیوار احاطوی سایت با مارک 150 توضیحات: کانکریت ترکیب 1:2:4 به این منظور استعمال میگردد و مربوط نگهداشتن (curing) سطح آن به مدت زمان حد اکثر 28 روز و حداقل 14 روز الزامی میباشد. قالب بندی پلک، سمیت تازه و با کیفیت عالی، چفل وریگ پلک و شسته شده باید استفاده گردد. نظارت جدی از این روند توسط انجینیر ساحه صورت گیرد.	1	m3	30.30	0.40	0.05	0.61		
11	پرکاری و تپک کاری کف تمامی اطاق ها توسط ماشین: توضیحات: تپک کاری کف اطاق ها باید نظر به نوع و چگونگی خاک و مطابق به هدایت انجینیر ساحه صورت گیرد. استحکام ساحه تپک کاری شده باید 95-98 فیصد در نظر گرفته شود.	1	m2	12.90	4.30		55.47		
12	فرش کردن چفل در فرش های تمامی اطاق ها: هموار کاری چفل در ساحه مطابق به نقشه و هدایت انجینیر ساحه باید صورت گیرد. مواد مورد استفاده:چفل با کیفیت عالی، حداکثر سائزان 10 سانتی و حد اقل سائیز 8 سانتی متر باشد و در ضخامت 10 سانتی متر فرش گردد.	1	m3	12.90	4.30	0.10	5.55		
13	کانکریت ریبری بدون سیخ (PCC) برای فرش های داخلی تمامی اطاق ها : کانکریت ترکیب 1:2:4 به این منظور استعمال میگردد و مربوط نگهداشتن (curing) سطح آن به مدت زمان حد اکثر 28 روز و حداقل 14 روز الزامی میباشد. قالب بندی پلک، سمیت تازه و با کیفیت عالی، چفل وریگ پلک و شسته شده باید استفاده گردد. نظارت جدی از این روند توسط انجینیر ساحه صورت گیرد.	1	m3	12.90	4.30	0.20	11.09		
14	کانکریت سیخ دار (RCC) برای پوشش اطاق تمامی اطاق ها: توضیحات: برای اعصار بام تمامی اطاق ها از کانکریت سیخ دار مارک 200 کانکریت استفاده شود.چوب پلک و نو برای قالب بندی و سمیت تازه و با کیفیت همراه با ریگ و چفل تمیز و شسته شده برای کانکریت ریبری ضروری است. سیم بندی آن مطابق به نقشه صورت گیرد. حد اقل زمان برای آبیاری 14 روز و حداکثر 28 روز میباشد.	1	m3	15.00	4.45	0.15	14.90		

Huda



15	کانکریت سیخ دار (RCC) برای پیک اطاق ها :	توضیحات:	1	m3	38.00	0.42	0.15	2.39		
	برای اصلر بام تسلی اطاق ها از کانکریت سیخ دار مارک 200 کانکریت استفاده شود.چوب پلک و نو برای قالب بندی و سمیت تازه و با کیفیت همراه با ریگ و چغل تمیز و شسته شده برای کانکریت ریزی ضروری است. سیجینی آن مطابق به نقشه صورت گیرد. حد اقل زمان برای آبیاری 14 روز و حداقل 28 روز میباشد.	پلستر سطح داخلی و بیرونی دیوارهای احاطوی و دیوارهای تمامی اطاق ها معه سقف آن و پیک دیوار احاطوی: توضیحات: ضخامت پلستر باید 15 ملی متر در نظر گرفته شود و از ترکیب 1:4 سمیت، ریگ و مساله استفاده شود و سطح نهایی آن باید صاف باشد و برای رنگ مساعد باشد. مرطوب نگه داشتن و آبیاری آن باید حداقل 14 روز و حد اکثر 28 روز صورت گیرد. از ریگ پاک و شسته شده و سمیت تازه و آب پاک در ترکیب مساله آن استفاده شود.	1	m2	73.95	2.78		498.74		
16	رنگامی سطح داخلی و بیرونی تمام دیوارهای احاطوی و دیوارهای تمامی اطاق ها معه سقف آن و پیک دیوار احاطوی:	رنگامی: رنگ پلاستیکی متناسب برای استفاده فضای داخلی و بیرونی استفاده گردد. رنگامی باید مطابق هدایت انجینر ساخته صورت گیرد. رنگ سفید از کمپنی ICI ( رنگامی بیرونی با استفاده از رنگ ۱۰۰۰ فیصد و رنگامی داخلی با استفاده از رنگ ۷۵ فیصد در ۲ لایر صورت گیرد)	1	m2	73.95	2.78		498.74		
17	دیوار احاطوی:	توضیحات: رنگ پلاستیکی متناسب برای استفاده فضای داخلی و بیرونی استفاده گردد. رنگامی باید مطابق هدایت انجینر ساخته صورت گیرد. رنگ سفید از کمپنی ICI ( رنگامی بیرونی با استفاده از رنگ ۱۰۰۰ فیصد و رنگامی داخلی با استفاده از رنگ ۷۵ فیصد در ۲ لایر صورت گیرد)	1	m2	15.90	5.50		87.45		
18	ایزوگام برای بام تمامی اطاق ها:	توضیحات: ایزوگام با کیفیت عالی باید بالای بام مطابق نقشه و هدایت انجینر ساخته انجام میشود.	1	m2	15.90	5.50		87.45		
19	کانکریت ریزی بدون سیخ (PCC) بالای بام تمامی اطاق ها:	توضیحات: کانکریت ترکیب 1:2:4 بعد از ایزوگام کاری بام صورت میگردد. مرطوب نگه داشتن (curing) سطح آن به مدت زمان حد اکثر 28 روز و حداقل 14 روز الزامی میباشد. قالب بندی سمیت تازه و با کیفیت عالی، چغل و ریگ پاک و شسته شده باید استفاده گردد. نظارت جدی از این روند توسط انجینر ساخته صورت گیرد.	1	m3	14.70	4.60	0.05	3.38		
20	سیم خاردار بالا دیوار احاطوی:	توضیحات: قطر دایره سیم خاردار (۶ سانتی) باید در طول مسیر ثابت باشد و اندازه آن مطابق نقشه و هدایت انجینر ساخته در نظر گرفته شود. نصب سیم خاردار با تمام اجزای آن مانند پایه های گونیاز شده Y شکل و غیره صورت گیرد. ( پایه های گونیاز شده Y شکل باید در امتداد دیوار به فاصله ۳ متری مطابق نقشه نصب گردد)	1	m	32.80	0.60		68.50		
21	فرش کردن چغل در محوطه داخل سالیت:	توضیحات: هموار کاری چغل در ساحه مطابق به نقشه و هدایت انجینر ساخته باید صورت گیرد. مواد مورد استفاده:چغل با کیفیت عالی، حداکثر سلیز آن 10 سانتی و حد اقل سلیز 8 سانتی متر باشد و در ضخامت 10 سانتی متر فرش گردد.	1	m3	14.30	8.90	0.10	12.73		
22	تهیه و نصب درازه فیزی (D 03) به ابعاد (2.5*1) متر مطابق نقشه (مواد دروازه در نقشه ضم احجام هذا ذکر میشوند) معه نصب دستگیر و قفل مطابق نقشه و امور ایجانی آن	تهیه و نصب درازه فیزی (D 02) به ابعاد (2.18*1.3) متر مطابق نقشه (مواد دروازه در نقشه ضم احجام هذا ذکر میشوند) معه نصب دستگیر و قفل مطابق نقشه و امور ایجانی آن	2	pcs				2		
23	تهیه و نصب درازه فیزی (D 02) به ابعاد (2.18*1.3) متر مطابق نقشه (مواد دروازه در نقشه ضم احجام هذا ذکر میشوند) معه نصب دستگیر و قفل مطابق نقشه و امور ایجانی آن	تهیه و نصب درازه فیزی (D 02) به ابعاد (2.18*1.3) متر مطابق نقشه (مواد دروازه در نقشه ضم احجام هذا ذکر میشوند) معه نصب دستگیر و قفل مطابق نقشه و امور ایجانی آن	1	pcs				1		

Handwritten signature and date: 1402/02/20

24	تهیه و نصب درازه فلزی دو پله بی (D 01) به ابعاد (2.18*2) متر مطابق نقشه (مواد دروازه در نقشه ضم انجام هذا ذکر میباشد) معمه نصب دستگیر و قفل مطابق نقشه و امور ایجابی آن	1	pcs					1	
25	تهیه و نصب درازه فلزی (D 04) به ابعاد (2.5*0.8) متر مطابق نقشه (مواد دروازه در نقشه ضم انجام هذا ذکر میباشد) معمه نصب دستگیر و قفل مطابق نقشه و امور ایجابی آن	2	pcs					2	
26	تهیه و نصب کلکین فلزی به ابعاد (2.1*2) متر مطابق نقشه (مواد دروازه در نقشه ضم انجام هذا ذکر میباشد) معمه نصب دستگیر مطابق نقشه و امور ایجابی آن	1	pcs					1	
27	ساخت و نصب دروازه فلزی برای ورودی اصلی سایت: توضیحات: دروازه بزرگ فلزی که شامل دست گیر، قفل، چتراس و غیره الزام مورد ضرورت و همچنان استعمال ضد زنگ و رنگ نهایی و کار تمام میگردد. ابعاد و محل نصب آن باید مطابق به نقشه صورت گیرد.	1	m2	3.50	2.50			1	

### تاور و تهداب تاور

28	کندکاری فوندیشن تهداب برای تاور مطابق نقشه	1	m3	6.00	6.00	1.70	61.20		
29	تپک کاری برای تهداب تاور	1	m2	5.20	5.20		27.04		
30	کانکریت بدون سیخ PCC برای تهداب تاور با مارک 150 با تمامی امور ایجابی مطابق نقشه	1	m3	5.20	5.20	0.10	2.70		
31	کندکاری چاه جهت ارتینگ برای تاور به قطر 90 سانتی با نصب چک کانکریتی با تمامی امور ایجابی آن مطابق نقشه	۱	m	3.00	0.90		3.00		
32	کندکاری تهداب BTS : توضیحات: در کندکاری تهداب ها رعایت زاویه 90 درجه الزامی بوده و برای جلوگیری از ریزش خاک و خشناسک در داخل تهداب ها خاک های کندکاری شده باید به فاصله دورتر جابجا شود.	1	m3	2.6	1.6	0.3	1.248		
33	تپک کاری تهداب BTS : توضیحات: تپک کاری سازه کندکاری شده باید نظر به نوع و چگونگی خاک و مطابق به هدایت انجینر سازه صورت گیرد. استحکام سازه تپک کاری شده باید 95-98 فیصد در نظر گرفته شود.		m3	2.6	1.6	0.4	1.664		
34	کانکریت سیخ دار (RCC) برای سلب BTS : توضیحات: برای اعمار سلب BTS باید از کانکریت سیخ دار مارک $f_c=3000\text{psi}$ (211 kg/cm <sup>2</sup> ) استفاده شود. چوب پلک و نو برای قالب بندی و سمیت تازه و پاکیزه همراه با ریگ و چغل تمیز و شسته شده برای کانکریت ریزی ضروری است. سیخبندی آن مطابق به نقشه صورت گیرد. حد اقل زمان برای آبیاری 14 روز و حداکثر 28 روز میباشد.	1	m3	3.0	1.50	0.30	0.75		

*Handwritten signature*

35	تیک کاری تهاب جنر اتورو تانکی تیل : توضیحات: تیک کاری ساحه کنڈکاری شدہ پلید نظر بہ نوع و چگونگی خاک و مطابق بہ ہدایت انجنیر ساحہ صورت گیرد . استحکام ساحہ تیک کاری شدہ پلید 95-98 فیصد در نظر گر قہ شود.	1	m <sup>2</sup>	3.7	2.70			9.99		
36	فرش کردن چفل در تهاب جنر اتورو تانکی تیل: هموار کاری چفل در ساحه مطابق بہ نقشہ و ہدایت انجنیر ساحہ پلید صورت گیرد. مواد مورد استفادہ: چفل باکفیت عالی، حداکثر سائز آن 15 سانتی و حد اقل سائز 8 سانتی متر باشد و در ضخامت 10 سانتی متر فرش گرند.	1	m <sup>3</sup>	3.70	2.70	0.10	1.00	1.00		
37	کانکریٹ ریزی بدون سیخ (PCC) برای زینہ های اطاق محافظ، تشناب و تهاب های cabi tray توضیحات: کانکریٹ مارک (211 kg/cm <sup>2</sup> ) به $f_c=3000\text{psi}$ به این منظور استعمال میگردد و مربوط نگیشتن (curing) سطح آن بہ مدت زمان حد اکثر 28 روز و حداقل 14 روز الزامی میباشد. قالب بندی پاک، سمیت تازه و باکفیت عالی، چفل وریگ پاک و شستہ شدہ پلید استفادہ گردد. نظارت جدی از این روند توسط انجنیر ساحہ صورت گیرد	1	m <sup>3</sup>	0.27	1.00	1.00	1.00	0.27		
38	تہیہ کیل تری فزی مطابق نقشہ (cabi tray) کانکریٹ سیخ دار (RCC) برای سلب جنر اتورو تانکی تیل: برای اعصار سلب جنر اتورو پلید از کانکریٹ سیخ دار مارک $f_c=3000\text{psi}$ (211 kg/cm <sup>2</sup> ) استفاده شود. چوب پاک و نو برای قالب بندی و سمیت تازه و باکفیت همراه با ریگ و چفل تمیز و شستہ شدہ برا کانکریٹ ریزی ضروری است. سیخندی آن مطابق بہ نقشہ صورت گیرد. حد اقل زمان برای آبیاری 14 روز و حداکثر 28 روز میباشد.	1	m	3.00	0.50					
39	ساخت و نصب سلبہ بان برای پوشش چنر اتورو تانک تیل مطابق نقشہ در مورد ضرورت نسبت بہ ساحہ : توضیحات: فرم فیزی با تمام بست ها پایه ها و چوب های وسایل مواد مورد ضرورت با پوشش آهن چلر گچ 24 و استعمال ضد زنگ شامل این مورد بوده و ابعاد و مشخصات آن نظر بہ نقشہ و چگونگی اجابات ساحوی صورت گیرد. چینل، نلوه آب، عایق کاری، استعمال نمد در جاهای مورد ضرورت، میخ و غیره بالاجرای کار کامل.	1	lum	5.00	3.00	0.20	3.00	3.00		
40	چفل (Crush aggregate) برای حویلی سابت: هموار کاری چفل در ساحه مطابق بہ نقشہ و ہدایت انجنیر آن ساحہ. چفل باکفیت عالی و پاک، دارای رنگ سفید، حداکثر سائز آن 3 سانتی و حد اقل سائز 1.5 سانتی متر باشد.	1	m <sup>3</sup>	236.13		0.12		28.34		
42	تہیہ و نصب کمود برای تشناب: توضیحات: نصب کمود با تمام بست ها ، پلپ ها و تمام وسایل مورد ضرورت آن کار تمام. کمود ابرانی و برای تشناب استفادہ گردد.	1	pcs					1.00		
43	اعصار چاہ قاضیلاب برای تشناب: توضیحات: ایجاد چاہ برای قاضیلاب تشناب کہ شامل کنڈکاری چاہ، تہیہ و جابجایی چک کانکریٹی سیخ دار داخل چاہ، پلپ توانی از چاہ الی تشناب، سرویش کانکریٹی سیخ دار، ریگ اندازی در داخل و اطراف چک و سلب موارد موثر ضرورت نظر بہ نقشہ و ہدایت انجنیر ساحہ.	1	pcs					1.00		

Hudon



44	تهیه و نصب لین برق برای سوییچ ها و گروپ های اطاق محافظ و تشناب: مواد مورد استفاده: وایر مسی عایق کاری شده تعداد هسته: مفرد (یک تار) ساناز مقطع: 2.5 ملی متر مربع رنگ: آبی + سرخ و نسواری، سیاه	15	m						15.00		
45	تهیه و نصب لین برق برای سناکت های اطاق محافظ مطابق نقشه: مواد مورد استفاده: وایر مسی عایق کاری شده تعداد هسته: مفرد (یک تار) ساناز مقطع: 2.5 ملی متر مربع رنگ: آبی + سرخ و نسواری، سیاه	30	m						30.00		
46	تهیه و نصب سوییچ: مواد مورد استفاده: سوییچ یک دکمه بی 20 آمپره که تمام ابزار آلات و بسته بندی های آن شامل باشد.	4	pcs						4.00		
47	تهیه و نصب سناکت با امور ایجانی تمامی اطاق ها و مورد ضرورت: مواد مورد استفاده: سناکت 20 آمپره که تمام ابزار آلات و بسته بندی های آن شامل باشد.	3	pcs						3.00		
48	تهیه و نصب چراغ (لایت) برای اطاق نگهبان و حویلی: مواد مورد استفاده: چراغ های سطحی و دیواری کپ با هر تیوب معه تمام پرزه جات و صل کننده های مربوطه	4	pcs						4.00		
49	تهیه و نصب فیوز باکس: مواد مورد استفاده: سه عدد سرکت بریکر PCS 16A/AC 2 و PCS 63A/AC 1) معه تمام پرزه جات و وصل کننده های مربوطه. فیوز باکس باید داخل شلتر و یا اطاق جنرالتور نصب گردد.	1	pcs						1.00		
50	اعمال سرک در مناطق کوهی تپه یی و نیمه کوهی (درجه اول، دوم، و سوم با عرض ۳ متر برای عبور و مرور موثر به سایت	1	m								

Meegoo